

Наглядный материал для публичных слушаний



Изменение вида разрешенного использования земельного участка с кадастровым номером 26:26:010823:82 с “ Эксплуатации индивидуального жилого дома ” на “ Магазины”.

Адрес: РФ, Ставропольский край, Георгиевский городской округ, г.Георгиевск, ул.Ермолова,146

Заказчики: Джалалова Гюльнар Рахмановна  
Джалалова Эльнара Эльданисовна  
Джалалов Расул Эльданисович

Земельный участок с к.н. 26:26:010823:82 расположен в зоне “Ж-1”-зона застройки индивидуальными жилыми домами

Условно-разрешённые виды разрешенног использования земельных участков зоны Ж-1 :

4.4. Магазины - размещение объектов капитального строительства, предназначенных для продажи товаров, торговая площадь которых составляет до 5000 кв.м.

Основные ТЭП:

Площадь земельного участка - 300,00 кв.м  
Площадь застройки - 130,00 кв.м  
Этажность - 1 этаж

Заключение о соответствии объекта техническим регламентам.

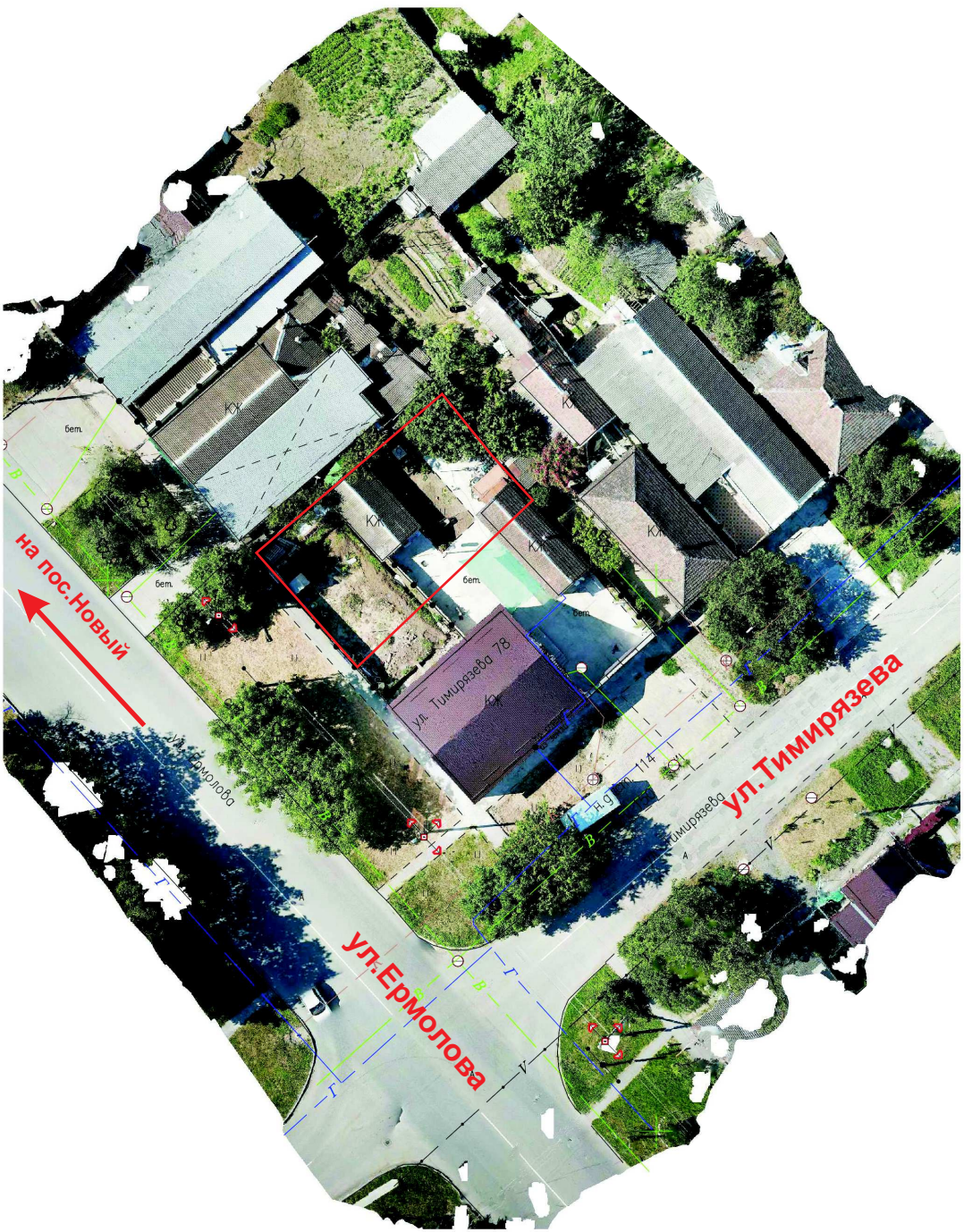
Технические решения соответствуют требованиям экологических, санитарно-гигиенических, противопожарных и других норм и правил, действующих на территории Российской Федерации и обеспечивают безопасную для жизни и здоровья людей эксплуатацию объекта при соблюдении предусмотренных проектом мероприятий.

Объект не является источником загрязнения окружающей среды площадка строительства не затопливается паводковыми водами. Выбросы загрязняющих веществ в атмосферу и сброс загрязняющих веществ в окружающую среду отсутствуют. Требованиямэкологических правил соответствует.

Объект не нарушает санитарно-гигиенических требований -отходы, образующиеся от деятельности объекта, собираться в контейнер и вывозятся на полигон ТБО.

Объект не нарушает противопожарных норм и правил в соответствии с СП 4.13130.2013 "Системы противопожарной защиты. Ограничение распространения пожара на объектах защиты. Требования к объектно-планировочным и конструктивным решениям". Противопожарные расстояния между зданиями и сооружениями приняты согласно таб.3 п.6.1.2 В соответствии с п.8.1 СП 4. 13130.2013 "Системы противопожарной защиты. Ограничение распространения пожара на объектах защиты. Требования к объектно- планировочным и конструктивным решениям" - требуемые подъезды и проезда для пожарной техники имеются.

Размещение парковочной площадки не нарушает СП 113.13330.2012 Стоянки автомобилей. Актуализированная редакция СНиП 21-02-99\* (с изменением №1) и Правила дорожного движения.



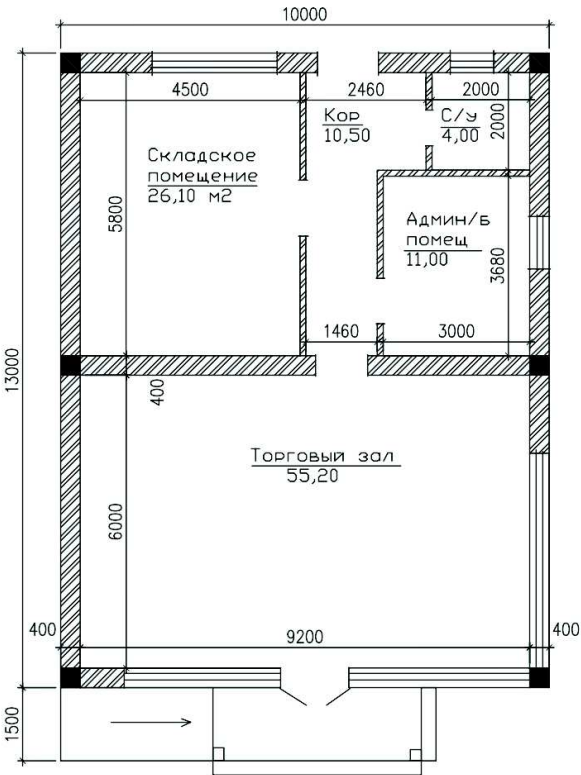
Сведения о характерных точках границы земельного участка

№ точки	Координаты	
	X	Y
1	377542,02	2196922,76
2	377556,93	2196939,11
3	377559,00	2196937,17
4	377562,54	2196934,44
5	377567,05	2196930,67
6	377562,77	2196925, 76
7	377557,53	2196919,59
8	377554,27	2196916,04
9	377552,16	2196913,73

Условные обозначения:

- Проектируемый магазин
- Парковка автомобилей (асфальтобетонное покрытие)
- Газон
- Тротуарная плитка
- Граница земельного участка
- Строения, подлежащие сносу

Генеральный директор ООО “АПБ” Головина Т.М.  
Инженер ООО “АПБ” Смолянок Т.К.



План на отметке 0,000