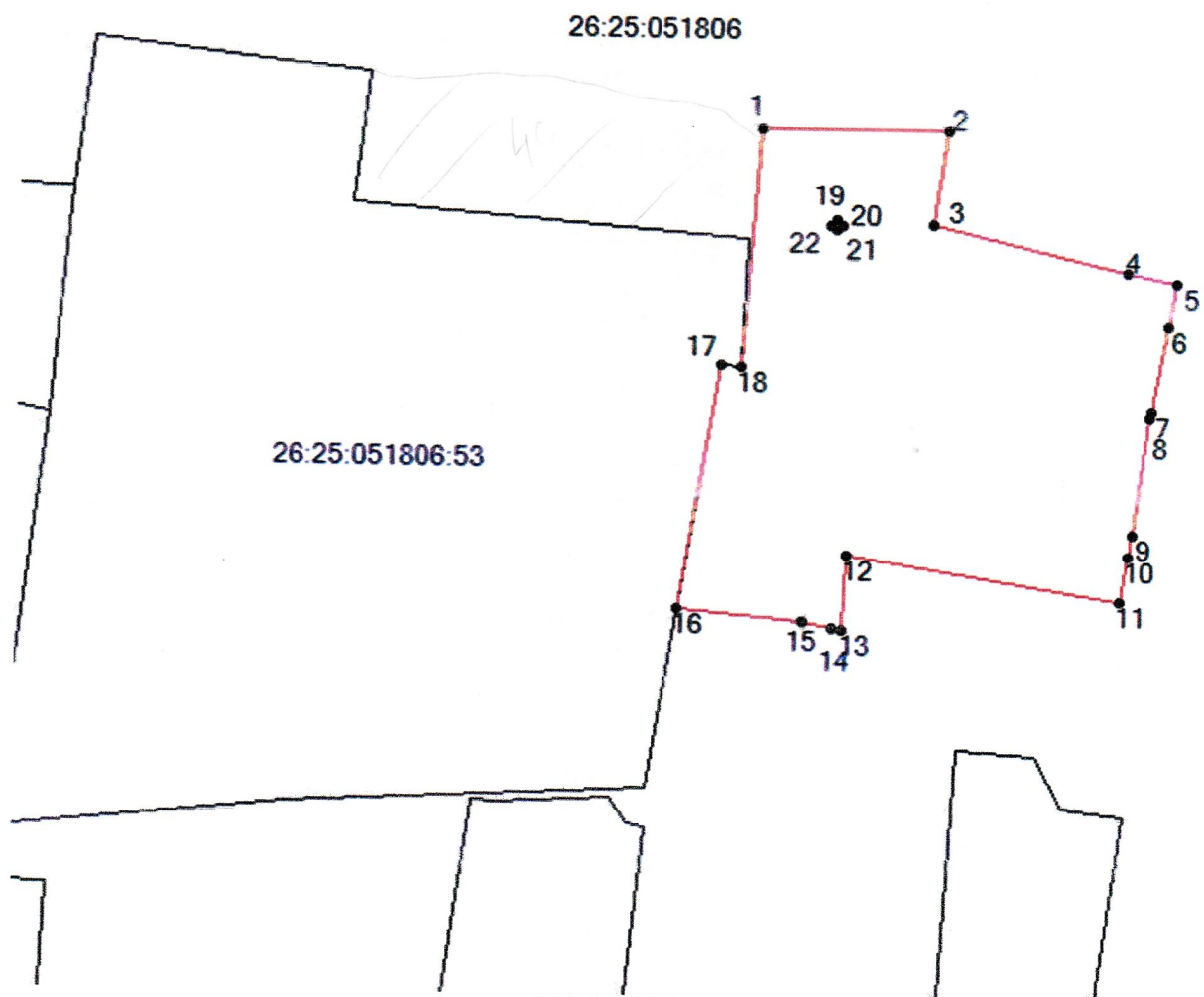


Утверждена  
Постановлением администрации  
Георгиевского городского округа  
Ставропольского края

от \_\_\_\_\_ № \_\_\_\_\_

**Схема расположения земельного участка или земельных участков на кадастровом плане территории**

Условный номер земельного участка 26:25:051806:3У1		
Площадь земельного участка 3222 м2		
Обозначение характерных точек границ	Координаты, м	
	X	Y
1	2	3
1	390870.35	2212177.88
2	390870.29	2212203.80
3	390857.47	2212201.81
4	390851.27	2212228.61
5	390849.82	2212235.28
6	390843.84	2212234.21
7	390832.23	2212232.15
8	390831.30	2212232.01
9	390815.10	2212229.68
10	390812.26	2212229.25
11	390805.93	2212228.15
12	390811.83	2212190.38
13	390801.65	2212189.76
14	390801.90	2212188.62
15	390802.69	2212184.54
16	390804.29	2212167.24
17	390837.83	2212172.78
18	390837.55	2212175.54
1	390870.35	2212177.88
19	390857.92	2212188.54
20	390857.23	2212189.26
21	390856.51	2212188.57
22	390857.20	2212187.84
19	390857.92	2212188.54



**Условные обозначения**

- существующая часть границы
- образованная часть границы
- 1 обозначение характерной точки границы

Исполнитель: кадастровый инженер



Минина Е.А.

**Пояснительная записка к схеме расположения земельного участка на  
кадастровом плане территории**

<b>Наименование параметра</b>	<b>Значение параметра</b>
Условный номер земельного участка	26:25:051806:3У1
Площадь образуемого ЗУ	3222 м <sup>2</sup>
Территориальная зона согласно ПЗЗ	Ж-1 – зона застройки индивидуальными жилыми домами
Категория земель	Земли населенных пунктов
Вид разрешенного использования	Для ведения личного подсобного хозяйства (приусадебный земельный участок)
Местоположение	Российская Федерация, Ставропольский край, Георгиевский городской округ, село Новозаведенное, переулок Новый

Кадастровый инженер



Минина Е.А.