



СТАВПРОЕКТ

ОБЩЕСТВО С ОГРАНИЧЕННОЙ ОТВЕТСТВЕННОСТЬЮ АРХИТЕКТУРНО-ПЛАНИРОВОЧНОЕ ПРОЕКТНО-ИЗЫСКАТЕЛЬСКОЕ БЮРО

СРО-П-161-09092010

Регистрационный номер в реестре членов: 1330

Ставропольский край Советский район

город Зеленокумск

улица Мира, 26, офис 10, 18 (2 этаж)

Тел. 8(928) 810-17-88

8(988) 860-41-11

Арх. № _____

Заказчик – Урянский Дмитрий Петрович

АВТОЗАПРАВОЧНАЯ СТАНЦИЯ

адрес: Ставропольский край, Георгиевский район, ст-ца Незлобная,
ул. Ленина, 483 "а"

ДЕМОНСТРАЦИОННЫЙ МАТЕРИАЛ

06.23-335-ДМ

Согласованно	
Взам. инв. №	
Подп. и дата	
Инв. № подл.	

СОГЛАСОВАННО:

Собственник: _____ Урянский Д.П.
подпись

2023г



СТАВПРОЕКТ

ОБЩЕСТВО С ОГРАНИЧЕННОЙ ОТВЕТСТВЕННОСТЬЮ АРХИТЕКТУРНО-ПЛАНИРОВОЧНОЕ ПРОЕКТНО-ИЗЫСКАТЕЛЬСКОЕ БЮРО

СРО-П-161-09092010

Регистрационный номер в реестре членов: 1330

Ставропольский край Советский район

город Зеленокумск

улица Мира, 26, офис 10, 18 (2 этаж)

Тел. 8(928) 810-17-88

8(988) 860-41-11

Арх. № _____

Заказчик – Урянский Дмитрий Петрович

АВТОЗАПРАВочная станция

адрес: Ставропольский край, Георгиевский район, ст-ца Незлобная,
ул. Ленина, 483 "а"

ДЕМОНСТРАЦИОННЫЙ МАТЕРИАЛ

06.23-335-ДМ

Директор

Ткаченко Н.А.

ГИП

Ткаченко Н.А.

Архитектор

Воротынцева Е.Г.

2023г

Согласованно

Взам. инв. №

Подп. и дата

Инв. № подл.

Инв. № подл.	Подп. и дата	Взам. инв. №

Содержание					
№ п/п	Наименование				Примечание
	Текстовая часть				
1	Общие данные				1
2	Пояснительная записка				1
3	Заключение о соответствии объекта техническим регламентам				1
	Графическая часть				
1	Ситуационный план				1
2	Схема размещения объекта на земельном участке				2
3	План на отм ±0.000				3
4	Общий вид 1. Общий вид 2				4
5	Общий вид 3. Общий вид 4				5
Изм.	Лист	№ докум.	Подп.	Дата	Содержание
					Лист

Общие данные

Демонстрационные материалы подготовлены на осуществление строительства объекта «автозаправочная станция». Выполнены ООО АППИБ «СТАВПРОЕКТ» на основании:

Правила землепользования и застройки Георгиевского городского округа, Ставропольского края, утвержденные решением администрации Георгиевского городского округа Ставропольского края от 08 июня 2022г. №1880 "Об утверждении Правил землепользования и застройки Георгиевского городского округа Ставропольского края".

Договора № 06.23-335 от 05 июня 2023 г.

Пояснительная записка

Земельный участок с кадастровым номером 26:25:111326:88 и общей площадью 600+/-9 кв.м. расположен в границах территории, в отношении которой действуют Правила землепользования и застройки Георгиевского городского округа, Ставропольского края, утвержденные решением администрации Георгиевского городского округа Ставропольского края от 08 июня 2022г. №1880 "Об утверждении Правил землепользования и застройки Георгиевского городского округа Ставропольского края".

Адрес земельного участка: Ставропольский край, Георгиевский район, ст-ца. Незлобная, ул. Ленина, 483 "а". Рассматриваемый участок расположен в территориальной зоне ТИ – зона сооружений автомобильного транспорта. Один из условно-разрешенных видов использования выше указанного земельного участка – Заправка транспортных средств (4.9.1.1). Размещение автозаправочных станций; размещение магазинов сопутствующей торговли, зданий для организации общественного питания в качестве объектов дорожного сервиса.

Объект проектируемый на данном земельном участке имеет общую площадь 81,9 м2 и площадь застройки 94,8 м2.

Заключение о соответствии объекта техническим регламентам

Технические решения соответствуют требованиям экологических, санитарно-гигиенических, противопожарных и других норм и правил действующих на территории Российской Федерации, и обеспечивают безопасную для жизни и здоровья людей эксплуатацию объекта при соблюдении предусмотренных проектом мероприятий.

Объект не является источником загрязнения окружающей среды. Площадка строительства не затопливается паводковыми водами. Выбросы загрязняющих веществ в атмосферу и сброс загрязняющих веществ в окружающую среду отсутствуют. Требованиям экологических правил соответствует.

Объект не нарушает санитарно-гигиенических требований – отходы, образующиеся от деятельности объекта, собираются в контейнер и вывозятся на полигон ТБО.

Объект не нарушает противопожарных норм и правил. В соответствии с п. 4.11 СП 4.13130.2020 "Системы противопожарной защиты. Ограничение распространения пожара на объектах защиты. Требования к объемно-планировочным и конструктивным решениям" – Противопожарные расстояния между жилыми и общественными зданиями, сооружениями I, II и III степеней огнестойкости не нормируется. В соответствии с п.4.12 СП 2.13130.2020 "Системы противопожарной защиты. Ограничение распространения пожара на объектах защиты. Требования к объемно-планировочным и конструктивным решениям" – требуемые подъезды и проезды для пожарной техники имеются.

Главный инженер проекта

Ткаченко Н.А.

Инв. № подл.	Взам. инв.№		Подп. и дата							Лист 1	
Изм	Лист	№ докум.	Подп.	Дата	Общие данные						

соответствии с п.4.12 СП 2.13130.2020 “Системы противопожарной защиты. Ограничение распространения пожара на объектах защиты. Требования к объемно-планировочным и конструктивным решениям” – требуемые подъезды и проезды для пожарной техники имеются.										
Главный инженер проекта					Ткаченко Н.А.					

Ситуационный план

Кадастровый номер: 26:25:111306:88

Категория земель: Земли поселений (земли населенных пунктов)

Под строительство автостоянки

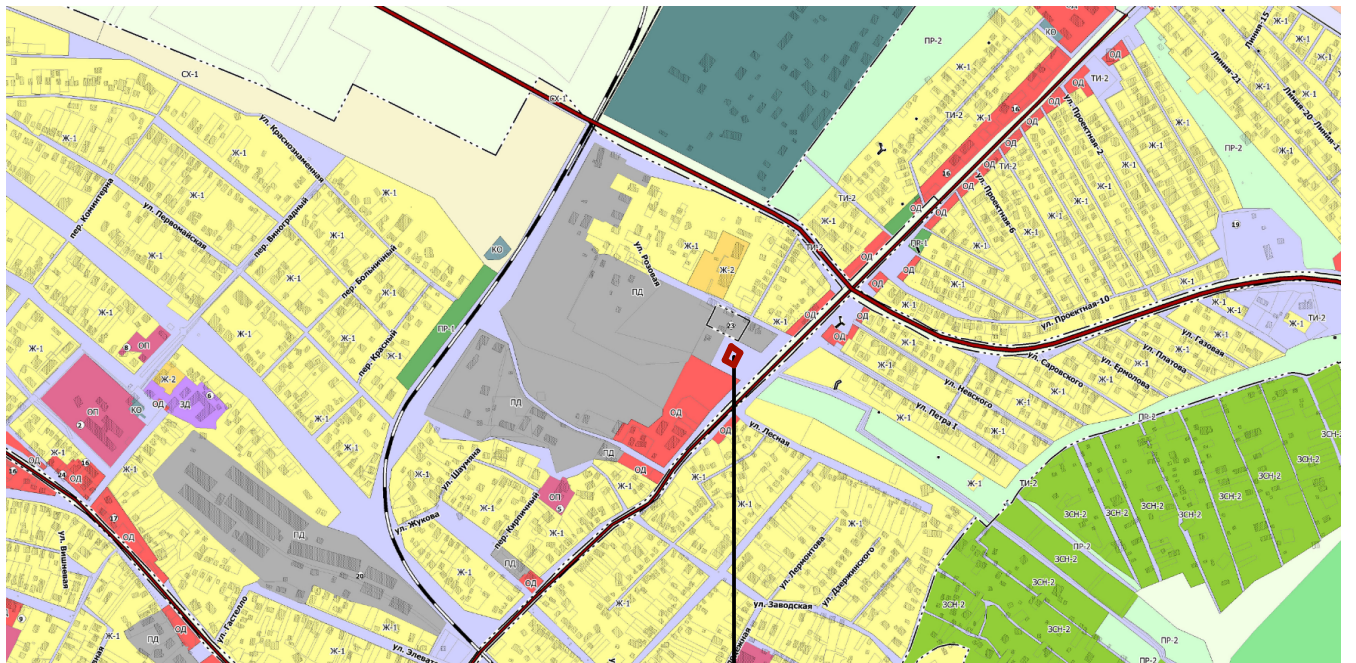
Земельный участок по адресу: [Ставропольский край, Георгиевский район, ст-ца Незлобная, ул. Ленина, 483 "а"](#)

Уточненная площадь: 600 кв.м.

Ваш email, куда отправить отчет

Получить подробный отчет

[Детали отчета и юридическая информация](#)
[Ручной выбор вариантов](#)



Участок с кадастровым номером 26:25:111306:88

06.23-335-ДМ

объект: Автостояночная станция
адрес: Ставропольский край, Георгиевский район, ст-ца Незлобная, ул. Ленина 483 "а"

Демонстрационный материал

Ситуационный план

Стадия	Лист	Листов
	1	5

ООО АРХИТЕКТУРНО-ПЛАНИРОВОЧНОЕ
ПРОЕКТО-ИЗЫСКАТЕЛЬСКОЕ БЮРО
"СТАВПРОЕКТ"

Инв. № подл.	Взам. инв.№		Подп. и дата			
	Изм.	Колуч	Лист	№ Док	Подп.	Дата
	Директор	Гип	Икаченко Н.А.			06.23
	Архитектор	Воратынцева Е.Г.	Икаченко Н.А.			06.23
	Н. контр	Икаченко Н.А.				06.23

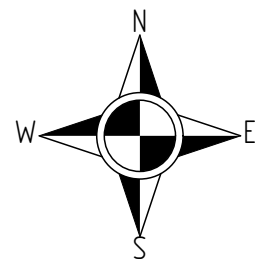


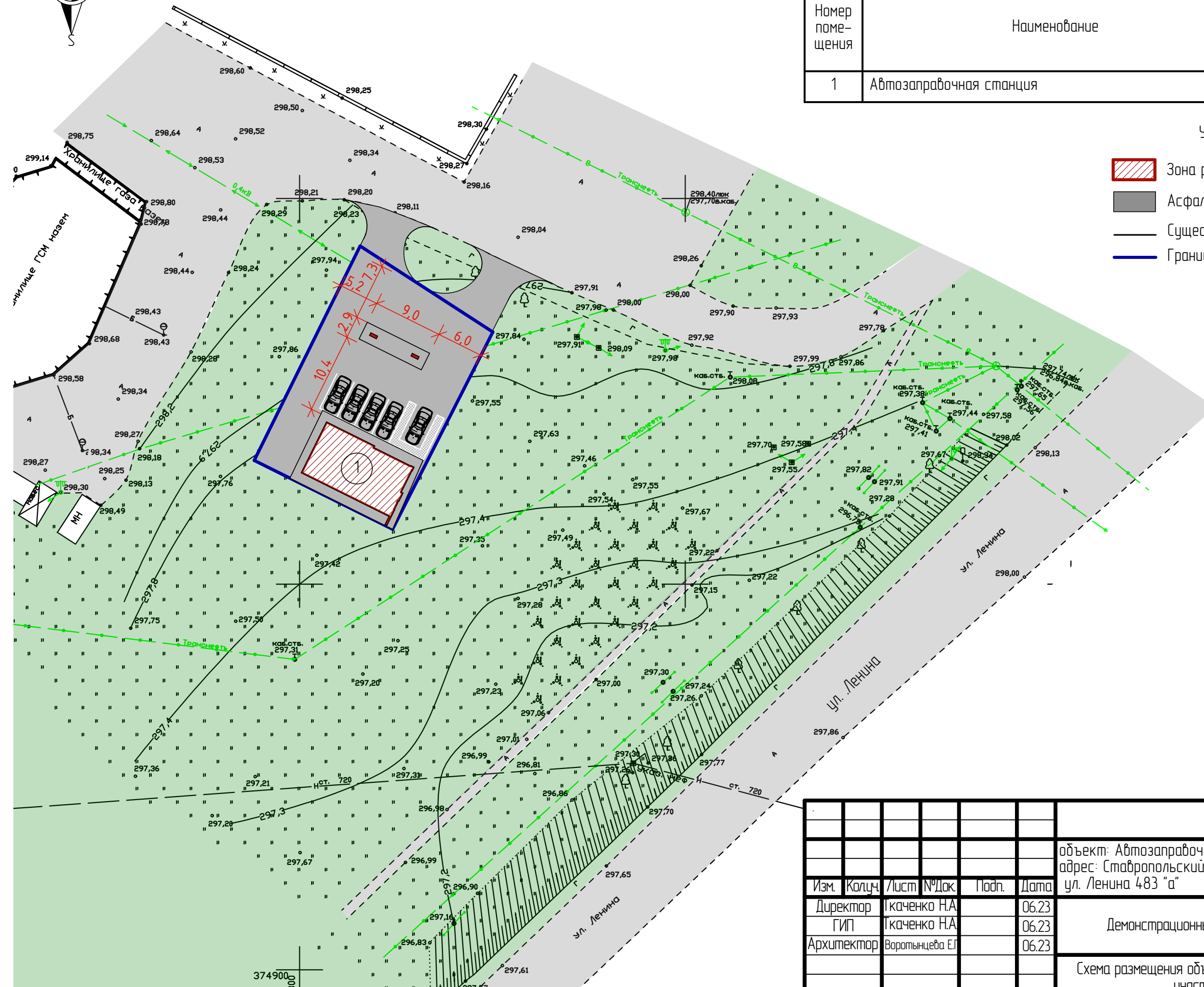
Схема размещения объекта на земельном участке
М 1:500

Технико-экономические показатели

Номер помещения	Наименование	Площадь застройки, м²	Общая площадь объекта, м²	Строительный объем, м³	Общая площадь участка, м²
1	Автозаправочная станция	971,0	81,9	439,4	600+/- 11

Условные обозначения

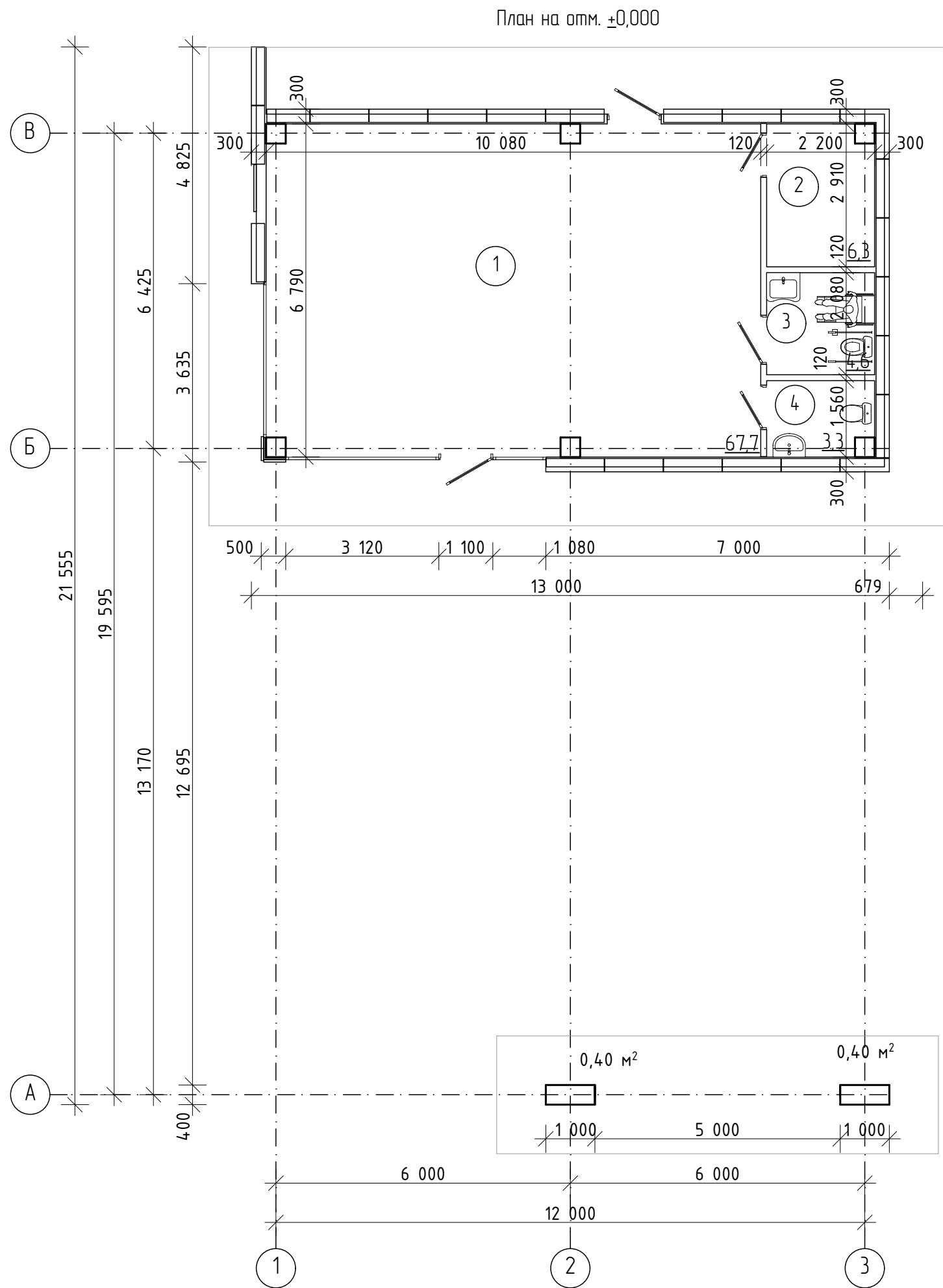
- Зона размещения здания автозаправочной станции
- Асфальтовое покрытие
- Существующие здания и сооружения
- Граница земельного участка



Взам. инв.№	
Подп. и дата	
Инв. № подл.	

						06.23-335-ДМ			
						объект: Автозаправочная станция адрес: Ставропольский край, Георгиевский район, ст-ца Незлобная, ул. Ленина 483 "а"			
Изм.	Колуч.	Лист	№Док.	Подп.	Дата				
Директор	Икаченко Н.А.				06.23	Демонстрационный материал	Стадия	Лист	Листов
ГИП	Икаченко Н.А.				06.23			2	5
Архитектор	Воротынцева Е.Г.				06.23				
						Схема размещения объекта на земельном участке М 1:500	ООО АРХИТЕКТУРНО-ПЛАНИРОВОЧНОЕ ПРОЕКТИРОВАТЕЛЬНОЕ БЮРО "СТАВПРОЕКТ"		
Н. контр	Икаченко Н.А.				06.23				

Инв. № подл.	Подп. и дата	Взам. инв. №

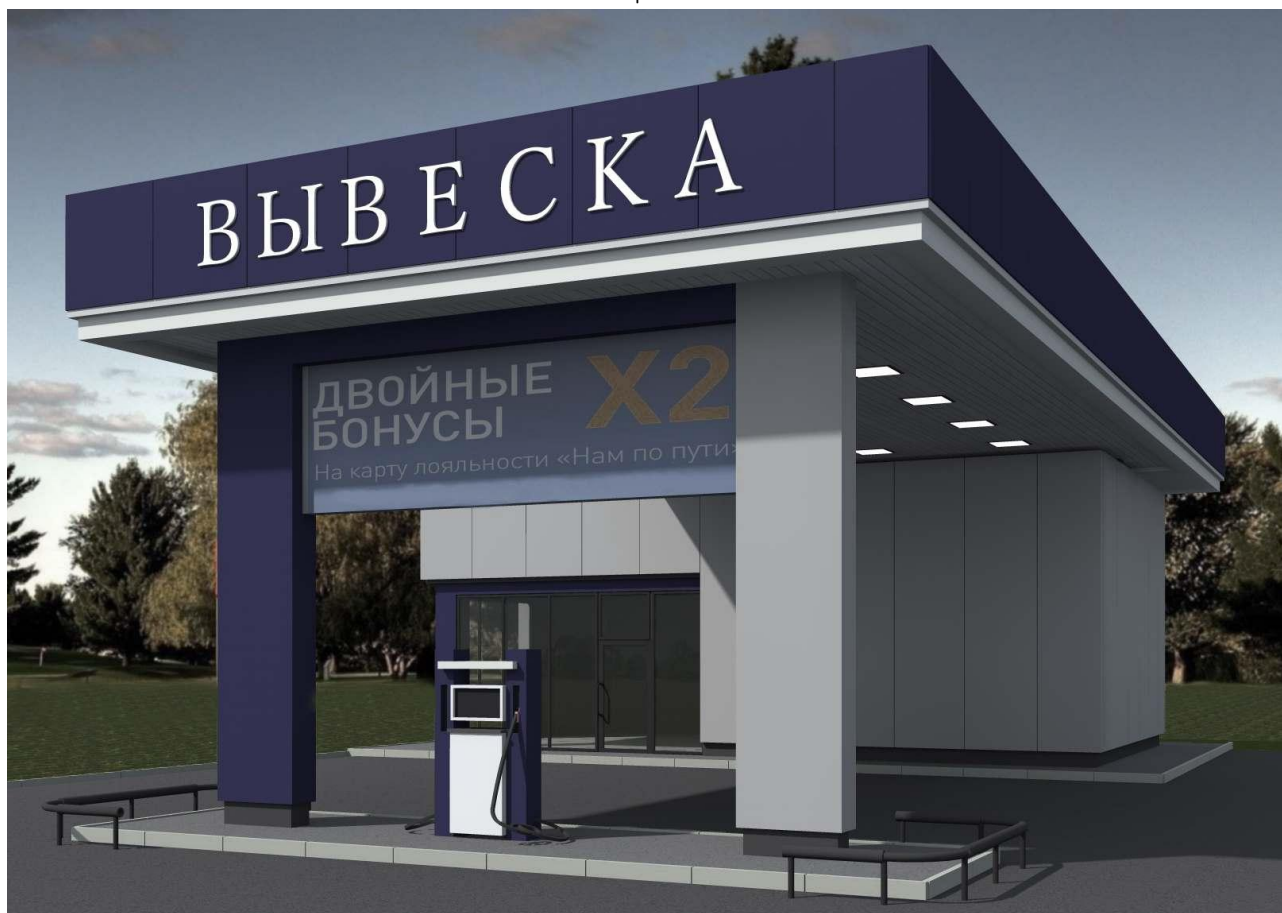


Экспликация помещений

Номер помеще-ния	Наименование	Площадь, м²	Кат помеще-щен.
1	Касса	67,7	
2	Подсобное помещение	6,3	
3	Санузел	4,6	
3	Санузел	3,3	
	Общая площадь	81,9	

						06.23-335-ДМ			
						объект: Автозаправочная станция адрес: Ставропольский край, Георгиевский район, ст-ца Незлобная, ул. Ленина 483 "а"			
Изм.	Колуч	Лист	№Док	Подп.	Дата	Демонстрационный материал	Стадия	Лист	Листов
Директор	Гип	Архитектор						3	5
						План на отм ±0,000	ООО АРХИТЕКТУРНО-ПЛАНИРОВОЧНОЕ ПРОЕКТНО-ИЗЫСКАТЕЛЬСКОЕ БЮРО "СТАВПРОЕКТ"		
Н. контр									

Общий вид 1



Общий вид 2




Инв. № подл.	Подп. и дата	Взам. инв.№										
							06.23-335-ДМ					
							объект: Автозаправочная станция адрес: Ставропольский край, Георгиевский район, ст-ца Незлобная, ул. Ленина 483 "а"					
		Изм.	Колуч	Лист	№Док.	Подп.	Дата			Стадия	Лист	Листов
		Директор		Икаченко Н.А.			06.23	Демонстрационный материал			4	5
		ГИП		Икаченко Н.А.			06.23					
		Архитектор		Воротынцева Е.Г.			06.23	Общий вид 1 Общий вид 2		ООО АРХИТЕКТУРНО-ПЛАНИРОВОЧНОЕ ПРОЕКтно-ИЗЫСКАТЕльское БЮРО "СТАВПРОЕКТ"		
		Н. контр		Икаченко Н.А.			06.23					

Общий вид 3



Общий вид 4



Инв. № подл.	Подп. и дата	Взам. инв.№									
						06.23-335-ДМ					
						объект: Автозаправочная станция адрес: Ставропольский край, Георгиевский район, ст-ца Незлобная, ул. Ленина 483 "а"					
		Изм.	Колуч	Лист	№Док.	Подп.	Дата				
		Директор		Икаченко Н.А.			06.23	Демонстрационный материал	Стадия	Лист	Листов
		ГИП		Икаченко Н.А.			06.23			5	5
		Архитектор		Воротынцева Е.Г.			06.23				
								Общий вид 3 Общий вид 4	ООО АРХИТЕКТУРНО-ПЛАНИРОВОЧНОЕ ПРОЕКТНО-ИЗЫСКАТЕЛЬНОЕ БЮРО "СТАВПРОЕКТ"		
		Н. контр		Икаченко Н.А.			06.23				