



СТАВПРОЕКТ

ОБЩЕСТВО С ОГРАНИЧЕННОЙ ОТВЕТСТВЕННОСТЬЮ АРХИТЕКТУРНО-ПЛАНИРОВОЧНОЕ ПРОЕКТНО-ИЗЫСКАТЕЛЬСКОЕ БЮРО

СРО-П-161-09092010

Регистрационный номер в реестре членов: 1330

Ставропольский край Советский район

город Зеленокумск

улица Мира, 26, офис 10, 18 (2 этаж)

Тел. 8(928) 810-17-88

8(988) 860-41-11

Арх. № _____

Заказчик – Петросян Армен Камоевич

ЗДАНИЕ ОБЩЕСТВЕННОГО ПИТАНИЯ, МАГАЗИН

адресс: край Ставропольский, р-н Георгиевский,
ст-ца Незлобная, ул. Ленина

ДЕМОНСТРАЦИОННЫЙ МАТЕРИАЛ

01.23-227-ДМ

СОГЛАСОВАННО:

Собственник: _____ Петросян А.К.
подпись

2023z

Согласованно	
Взам. инв. №	
Подп. и дата	
Инв. № подл.	



СТАВПРОЕКТ

ОБЩЕСТВО С ОГРАНИЧЕННОЙ ОТВЕТСТВЕННОСТЬЮ АРХИТЕКТУРНО-ПЛАНИРОВОЧНОЕ ПРОЕКТНО-ИЗЫСКАТЕЛЬСКОЕ БЮРО

СРО-П-161-09092010

Регистрационный номер в реестре членов:1330

Ставропольский край Советский район

город Зеленокумск

улица Мира, 26, офис 10, 18 (2 этаж)

Тел. 8(928) 810-17-88

8(988) 860-41-11

Арх. № _____

Заказчик – Петросян Армен Камоевич

ЗДАНИЕ ОБЩЕСТВЕННОГО ПИТАНИЯ, МАГАЗИН

адрес: край Ставропольский, р-н. Георгиевский,
ст-ца Незлобная, ул. Ленина

ДЕМОНСТРАЦИОННЫЙ МАТЕРИАЛ

01.23-227-ДМ

Директор

Ткаченко Н.А.

ГИП

Ткаченко Н.А.

Архитектор

Воротынцева Е.Г.

2023г

Согласованно

Взам. инв.№

Подп. и дата

Инв. № подл.

Содержание

№ п/п	Наименование	Примечание
	Текстовая часть	
1	Общие данные	1
2	Пояснительная записка	1
3	Заключение о соответствии объекта техническим регламентам	1
	Графическая часть	
1	Ситуационный план	1
2	Схема размещения объекта на земельном участке	2
3	План на отм ±0.000	3
4	Общий вид 1. Общий вид 2	4

Инв. № подл.	Подп. и дата	Взам. инв. №
Изм	Лист	№ докум.
		Подп.
		Дата
Содержание		Лист

Общие данные

Демонстрационные материалы подготовлены на осуществление строительства объекта «магазин». Выполнены ООО АППИБ «СТАВПРОЕКТ» на основании:

Правила землепользования и застройки Георгиевского городского округа, Ставропольского края, утвержденные решением администрации Георгиевского городского округа Ставропольского края от 08 июня 2022г. №1880 "Об утверждении Правил землепользования и застройки Георгиевского городского округа Ставропольского края".

Договора № 01.23-227 от 11 января 2023 г.

Пояснительная записка

Земельный участок с кадастровым номером 26:25:110331:417 и общей площадью 54,7 кв.м. расположен в границах территории, в отношении которой действуют Правила землепользования и застройки Георгиевского городского округа, Ставропольского края, утвержденные решением администрации Георгиевского городского округа Ставропольского края от 08 июня 2022г. №1880 "Об утверждении Правил землепользования и застройки Георгиевского городского округа Ставропольского края".

Адрес земельного участка: Ставропольский край, р-н. Георгиевский, ст-ца Незлобная, ул. Ленина. Рассматриваемый участок расположен в территориальной зоне Ж-1 – зона застройки индивидуальными жилыми домами. Условно-разрешенные виды использования выше указанного земельного участка –

– Магазины (4.4). Размещение объектов капитального строительства, предназначенных для продажи товаров, торговая площадь которых составляет до 5000 кв.м.

– Общественное питание (4.6). Размещение объектов капитального строительства в целях устройства мест общественного питания (рестораны, кафе, столовые, закусочные, бары)

Объект проектируемый на данном земельном участке имеет общую площадь 140,5 м2 и площадь застройки 196,1 м2.

Заключение о соответствии объекта техническим регламентам

Технические решения соответствуют требованиям экологических, санитарно-гигиенических, противопожарных и других норм и правил действующих на территории Российской Федерации, и обеспечивают безопасную для жизни и здоровья людей эксплуатацию объекта при соблюдении предусмотренных проектом мероприятий.

Объект не является источником загрязнения окружающей среды. Площадка строительства не затопливается паводковыми водами. Выбросы загрязняющих веществ в атмосферу и сброс загрязняющих веществ в окружающую среду отсутствуют. Требованиям экологических правил соответствует.

Объект не нарушает санитарно-гигиенических требований – отходы, образующиеся от деятельности объекта, собираются в контейнер и вывозятся на полигон ТБО.

Объект не нарушает противопожарных норм и правил. В соответствии с п. 4.11 СП 4.13130.2020 "Системы противопожарной защиты. Ограничение распространения пожара на объектах защиты. Требования к объемно-планировочным и конструктивным решениям" – Противопожарные расстояния между жилыми и общественными зданиями, сооружениями I, II и III степеней огнестойкости не нормируется. В соответствии с п.4.12 СП 2.13130.2020 "Системы противопожарной защиты. Ограничение распространения пожара на объектах защиты. Требования к объемно-планировочным и конструктивным решениям" – требуемые подъезды и проезды для пожарной техники имеются.

Главный инженер проекта

Ткаченко Н.А.

Инв. № подл.	Подп. и дата	Взам. инв. №						Общие данные		Лист
			Изм.	Лист	№ докум.	Подп.	Дата			1

Ситуационный план

26:25:110331:417

Найти

Кадастровый номер: [26:25:110331:417](#)

Категория земель: Земли поселений (земли населенных пунктов)
Магазины

Земельный участок по адресу: [Российская Федерация, Ставропольский край, Георгиевский городской округ, станица Незлобная, улица Ленина](#)

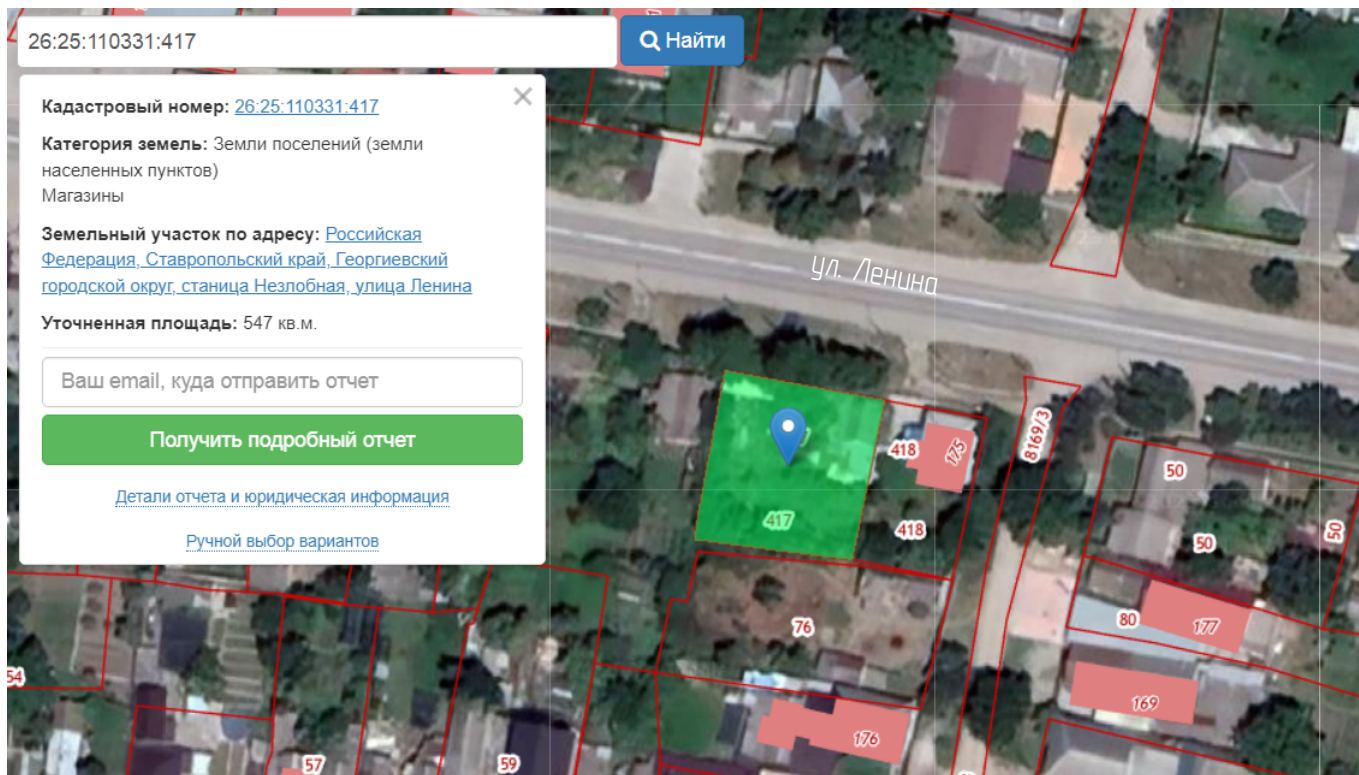
Уточненная площадь: 547 кв.м.

Ваш email, куда отправить отчет

Получить подробный отчет

[Детали отчета и юридическая информация](#)

[Ручной выбор вариантов](#)



Участок с кадастровым номером 26:25:110331:417

Инф. № подл.	Взам. инв. №		Подп. и дата		01.23-223-ДМ	
					Объект: Здание общественного питания, магазин Адрес: Ставропольский край, р-н. Георгиевский, ст-ца Незлобная, ул. Ленина	
	Изм.	Колуч.	Лист	№ Док.	Подп.	Дата
	Директор	Гип	Архитектор	Н.А. Каченко	Н.А. Каченко	Е.Г. Воротынцева
Инф. № подл.					Демонстрационный материал	
					Ситуационный план	
		Стадия	Лист	Листов	ООО АРХИТЕКТУРНО-ПЛАНИРОВОЧНОЕ ПРОЕКТНО-ИЗЫСКАТЕЛЬСКОЕ БЮРО "СТАВПРОЕКТ"	
			1	4		
				Н. контр	И.А. Каченко	

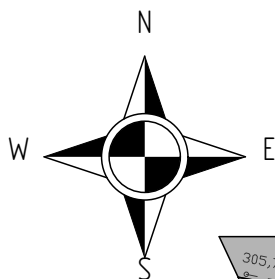
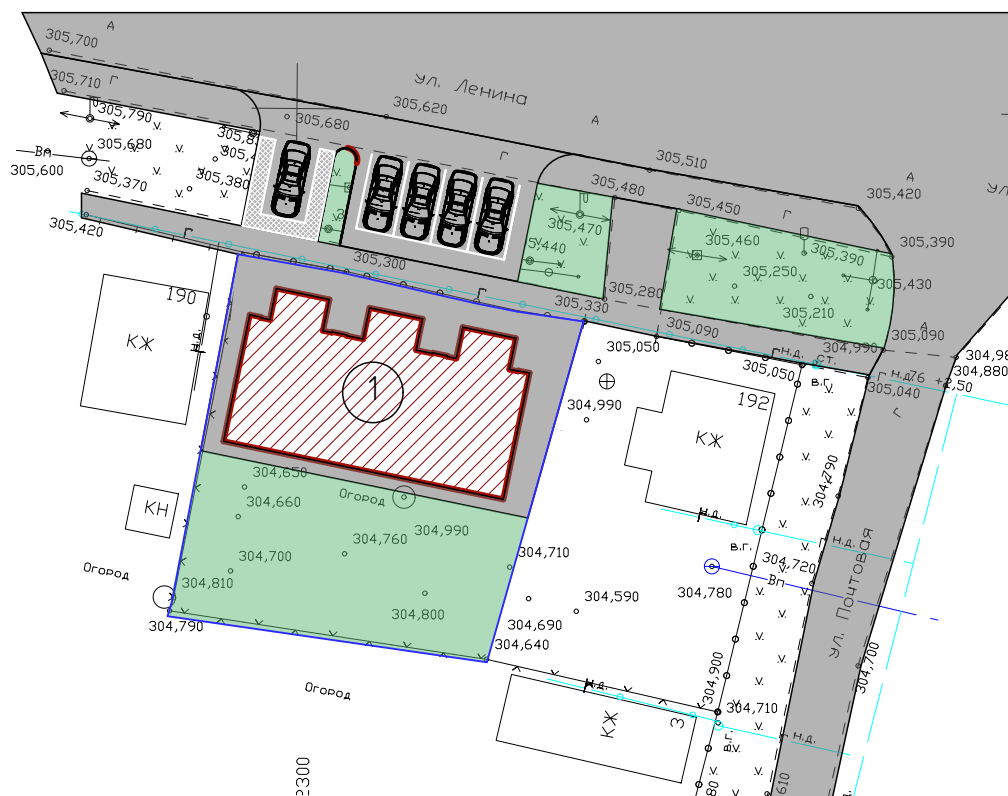


Схема размещения объекта на земельном участке
М 1:500



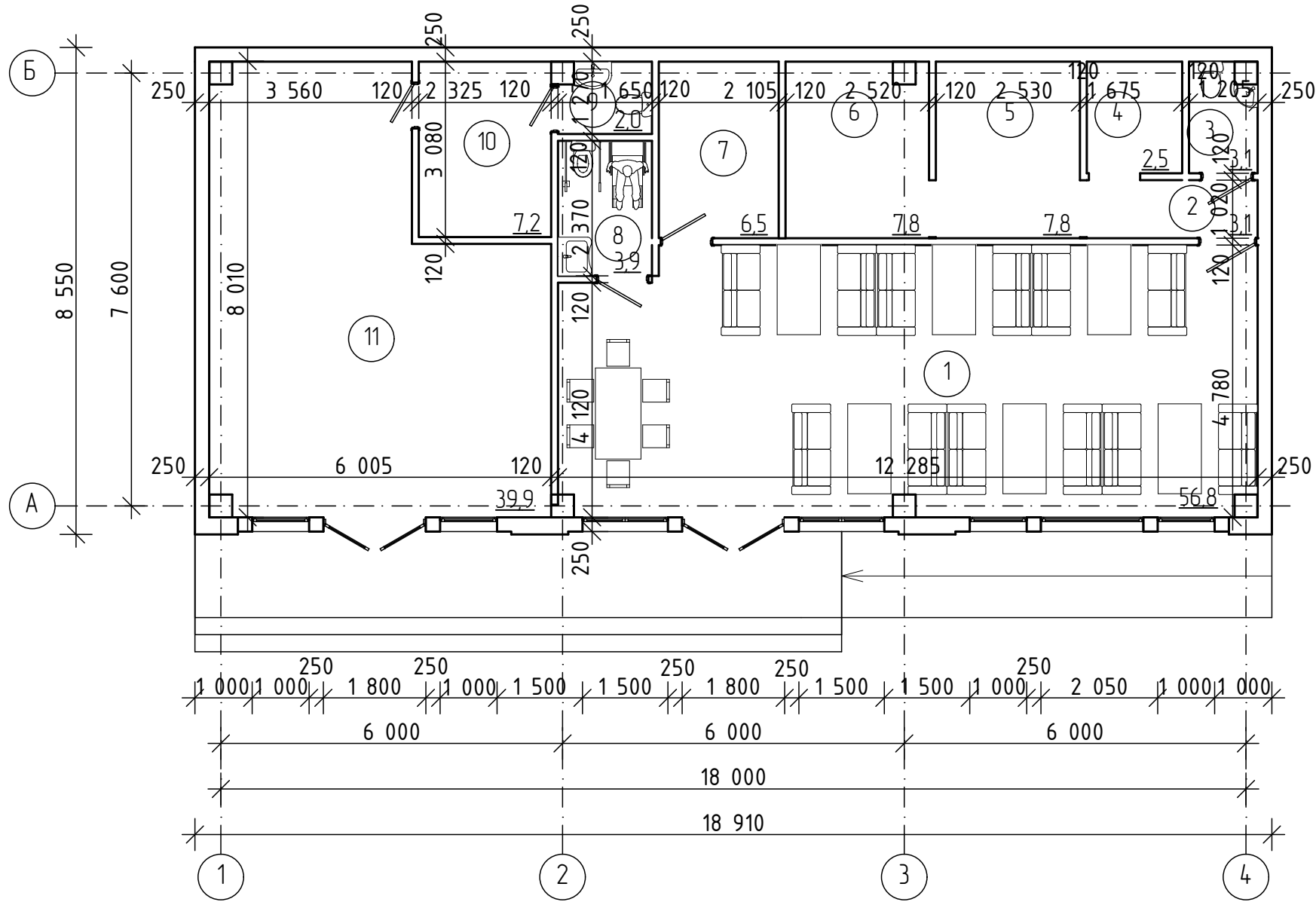
Условные обозначения

-  Зона размещения здания магазина
-  Существующие здания и сооружения
-  Асфальтовое покрытие
-  Граница земельного участка

Технико-экономические показатели

Взам. инв.№		Номер поме- щения	Наименование						Площадь застройки, м ²	Общая площадь объекта м ²	Строитель ный объем м ³	Общая площадь участка м ²		
		1	Здание общественного питания, магазин						196,1	140,5	589,7	547		
Подп. и дата								01.23-227-ДМ						
								Объект: Здание общественного питания, магазин Адрес: Ставропольский край, р-н. Георгиевский, ст-ца Незлобная, ул. Ленина						
		Инв. № подл.		Изм.	Колуч	Лист	№Док.	Подп.	Дата	Демонстрационный материал			Стадия	Лист
Директор	Икаченко Н.А.													
ГИП	Икаченко Н.А.													
Архитектор	Воротынцева Е.Г.									2	4			
							Схема размещения объекта на земельном участке М 1:500			ООО АРХИТЕКТУРНО-ПЛАНИРОВОЧНОЕ ПРОЕКТНО-ИЗЫСКАТЕЛЬСКОЕ БЮРО "СТАВПРОЕКТ"				
		Н. контр	Икаченко Н.А.											

План на отм. ±0,000



Экспликация помещений первого этажа

Номер помеще-ния	Наименование	Площадь, м²	Кат помеще-ния
1	Обеденный зал	56,8	
2	Коридор	3,1	
3	Санузел	2,2	
4	Моечная	3,3	
5	Холодный цех	7,8	
6	Горячий цех	7,8	
7	Помещение персонала	6,5	
8	Санузел	3,9	
9	Санузел	2,0	
10	Подсобное помещение	7,2	
11	Торговый зал	39,9	
Общая площадь		140,5	
Торговая площадь		39,9	

Инв. № подл.	Подп. и дата	Взам. инв. №


01.23-227-ДМ					
Объект: Здание общественного питания, магазин Адрес: Ставропольский край, р-н. Георгиевский, ст-ца Незлобная, ул. Ленина					
Изм.	Колуч.	Лист	№ Док.	Подп.	Дата
Директор	каченко Н.А.				
ГИП	каченко Н.А.				
Архитектор	Варотынцева Е.Г.				
Н. контр		каченко Н.А.			
Демонстрационный материал				Стадия	/лист /листов
					3 4
План на отм ±0,000				ООО АРХИТЕКТУРНО-ПЛАНИРОВОЧНОЕ ПРОЕКТНО-ИЗЫСКАТЕЛЬСКОЕ БЮРО "СТАВПРОЕКТ"	

Общий вид 1



Общий вид 2



Инв. № подл.	Взам. инв.№	Подп. и дата								
			01.23-227-ДМ							
			Объект: Здание общественного питания, магазин Адрес: Ставропольский край, р-н. Георгиевский, ст-ца Незлобная, ул. Ленина							
			Изм.	Колуч.	Лист	№Док.	Подп.	Дата		
	Директор	Икаченко Н.А.					Демонстрационный материал	Стадия	Лист	Листов
	ГИП	Икаченко Н.А.							4	4
	Архитектор	Воротынцева Е.Г.								
							Общий вид 1 Общий вид 2	ООО АРХИТЕКТУРНО-ПЛАНИРОВОЧНОЕ ПРОЕКТНО-ИЗЫСКАТЕЛЬСКОЕ БЮРО "СТАВПРОЕКТ"		
	Н. контр	Икаченко Н.А.								