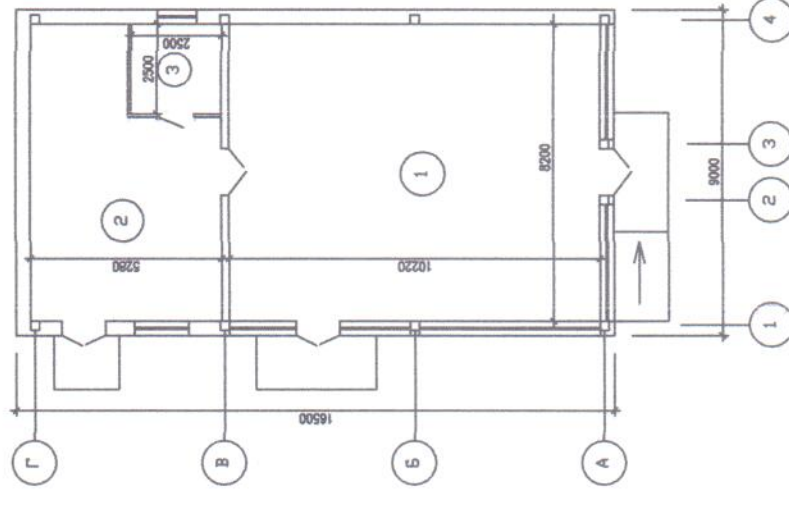
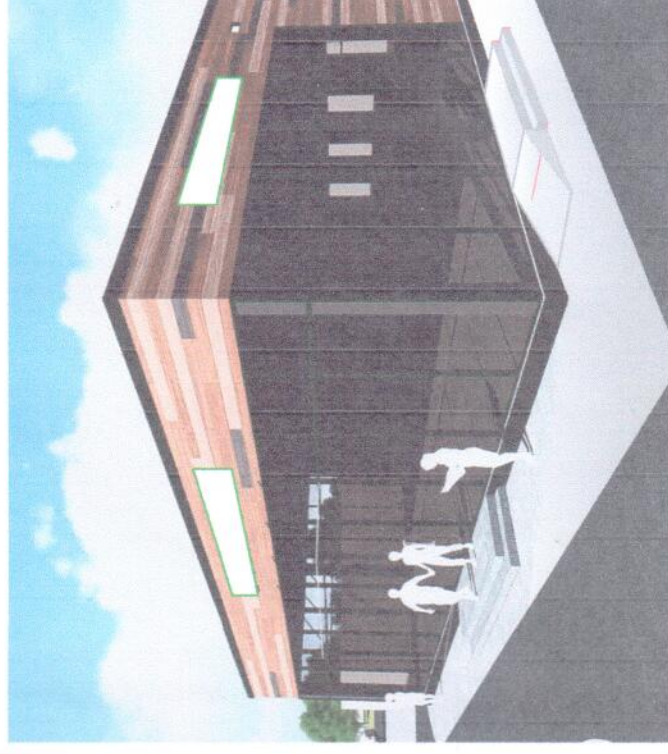


Наглядный материал для публичных слушаний

Схема размещения объекта на земельном участке площадью 377 кв.м.
с кадастровым номером 26:25:11316:63
по адресу: РФ СК ГГО, станция Незлобная, ул.Ленина, 421

Главный фасад

План на отг. 0.000



Основные ТЭП

Площадь участка - 377 кв.м.

Этажность - 1 этаж

Площадь застройки - 148,5 кв.м.

Общая площадь - 128.7 кв.м.

Строительный объем - 600 куб.м.

ЭКСПЛИКАЦИЯ ПОМЕЩЕНИЙ

1. торговый зал
2. Подсобное помещение
3. Санитарный узел

Согласно карты ПЗЗ ст.Незлобной участок расположен в зоне Ж-1(зоназастройки индивидуальными жилыми домами), которая подразумевает в условно разрешенных видах использования земельного участка - размещение магазинов торговая площадь которых составляет до 5000 кв.м.

ЭКСПЛИКАЦИЯ ЗДАНИЙ, СООРУЖЕНИЙ

- 1.Здание магазина
- 2.Тротуар
- 3.Площадка для парковки
автотранспорта

[illegible]