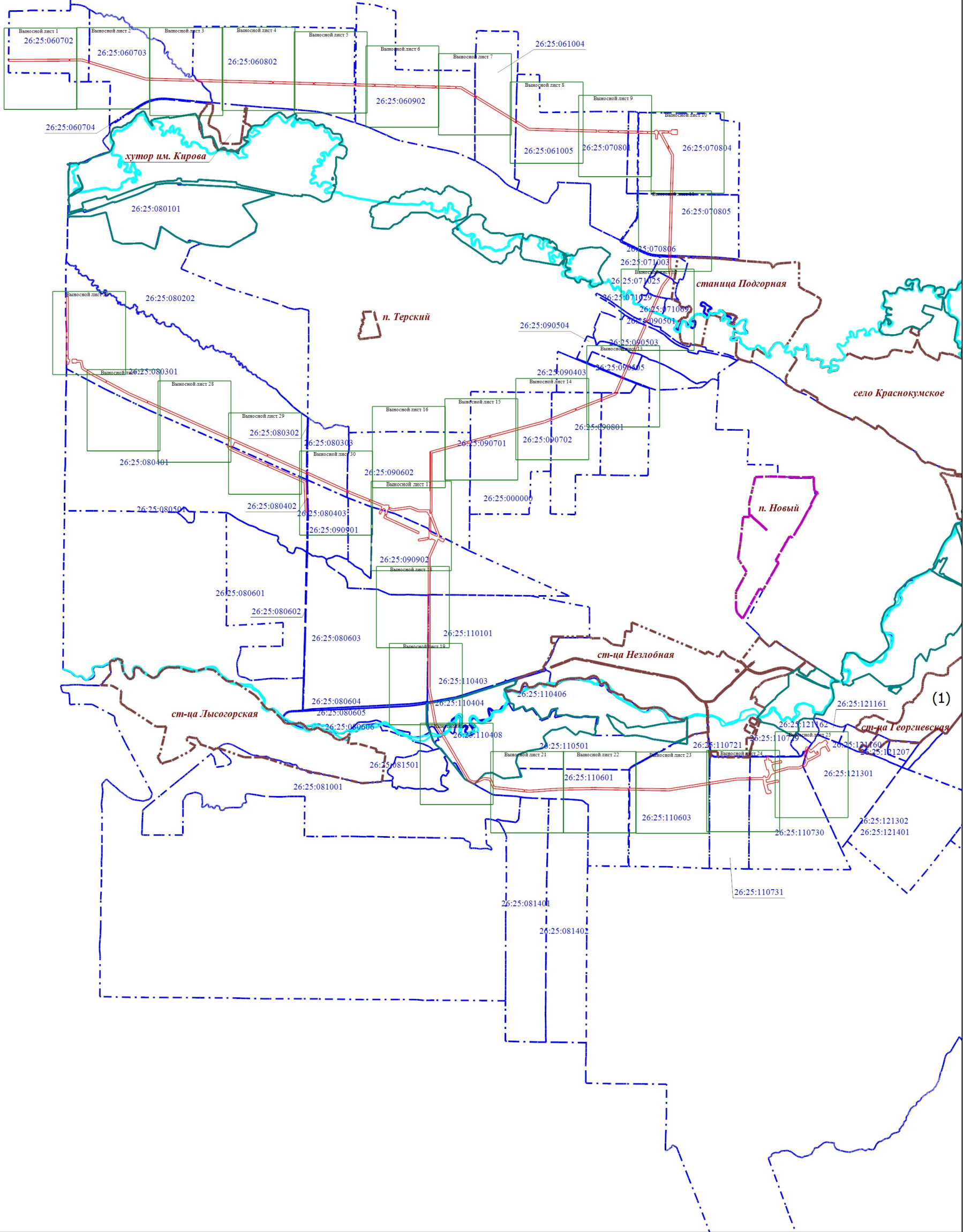


План границ объекта

Ставропольский край
Георгиевский муниципальный округ



Масштаб 1:100000

Условные обозначения:
Область выносного листа
Лист 1 Номер выносного листа

Используемые условные знаки и обозначения приведены на отдельной странице в конце раздела

Подпись _____ 09.01.2024

Место для оттиска печати (проставить личное наименование лица, составившего описание местоположения границ объекта)



План границ объекта

Выносной лист 1



Масштаб 1:10000

Используемые условные знаки и обозначения приведены на отдельной странице в конце раздела

Подпись

Урае



09.01.2024

Место для оттиска печати (проставить) лица, составившего описание местоположения границ объекта

Выносной лист 2

Выносной лист 2



26:25:000000

:7412 (3)

26:25:000000:9322 (18)

26:25:060702

6

1

:5

:3

26:25:060703:5

26:25:060703

15

18

26:25:060704

Масштаб 1:10000

Используемые условные знаки и обозначения приведены на отдельной странице в конце раздела

Подпись

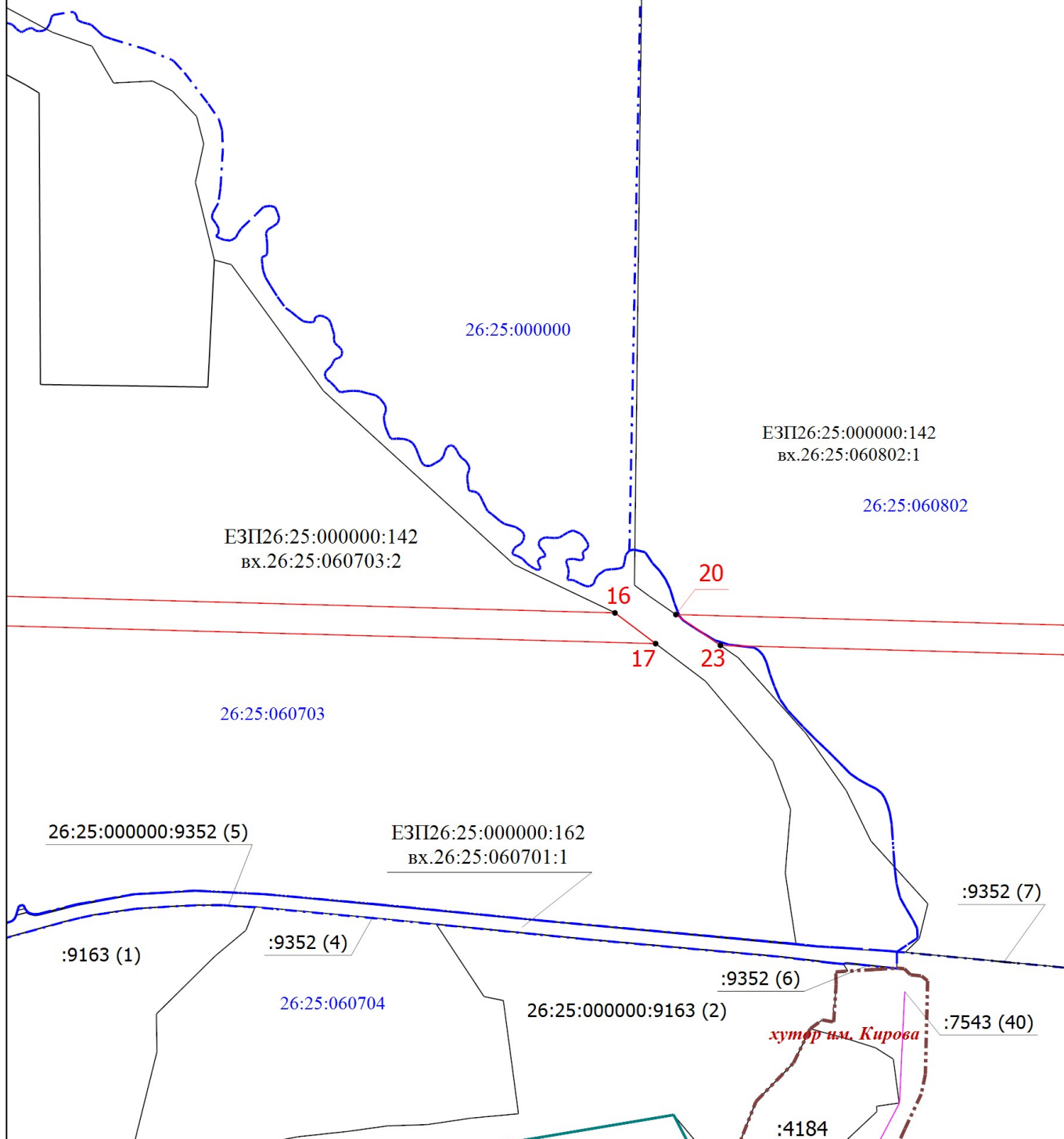
09.01.2024

Место для оттиска печати (при наличии) лица, составившего описание местоположения границ объекта



Выносной лист 3

C
↑
HO



Масштаб 1:10000

Используемые условные знаки и обозначения приведены на отдельной странице в конце раздела

Подпись

09.01.2024

Место для оттиска печати (подписавший) лица, составившего описание местоположения границ объекта



План границ объекта

Выносной лист 4



26:25:000000

ЕЗП26:25:000000:142
вх.26:25:060802:1

26:25:000000:9379 (49)

26:25:060802

26:25:000000:180 (57)

21

24

22

27

26:25-6.144

26:25:000000:9358 (1)

хутор им. Кирова

:7543 (2)

:9358 (2)

Масштаб 1:10000

Используемые условные знаки и обозначения приведены на отдельной странице в конце раздела

Подпись

Суров

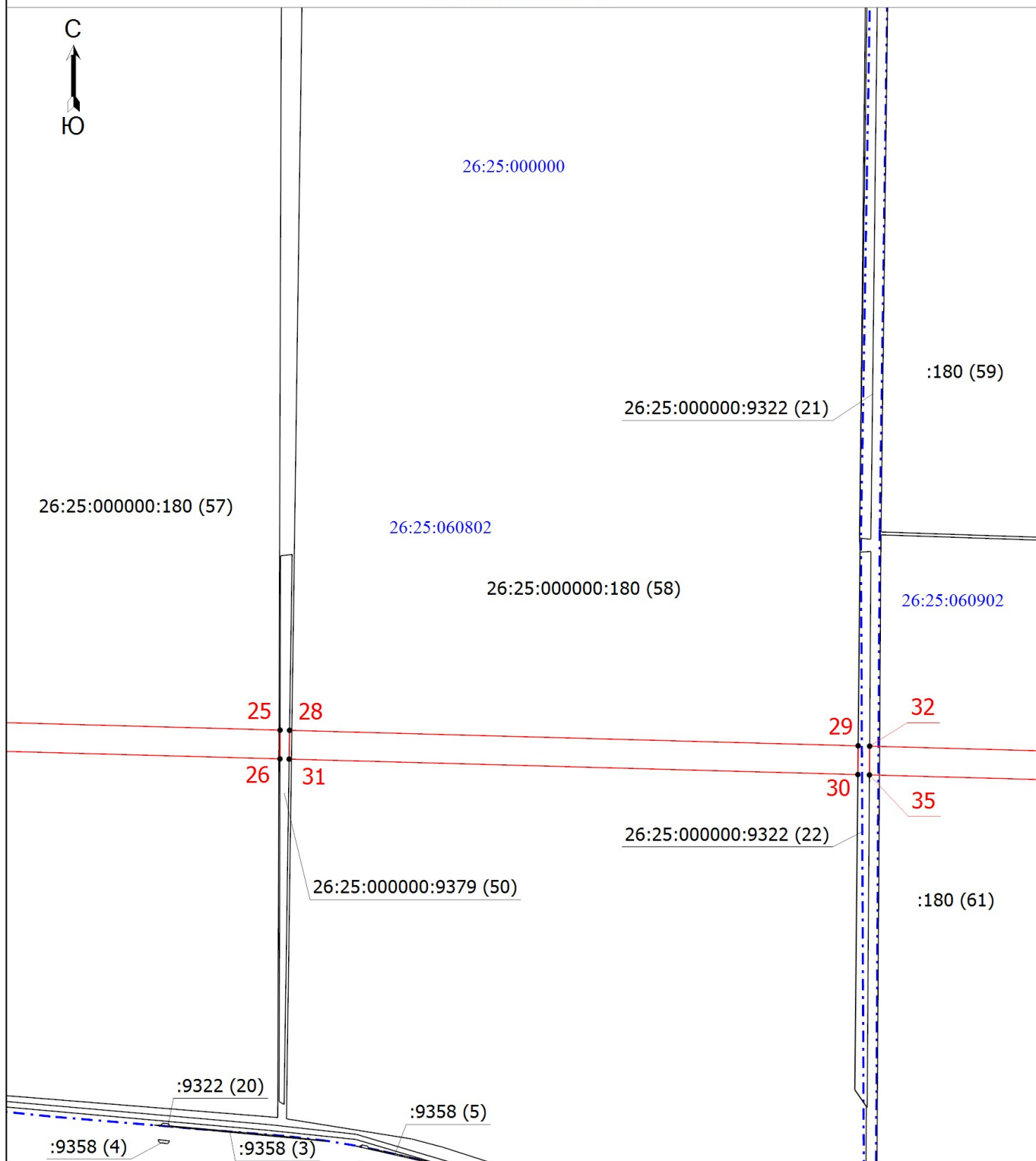
09.01.2024

Место для оттиска печати (при наличии лица, составившего описание местоположения границ объекта)



План границ объекта

Выносной лист 5



Масштаб 1:10000

Используемые условные знаки и обозначения приведены на отдельной странице в конце раздела

Подпись

Ура

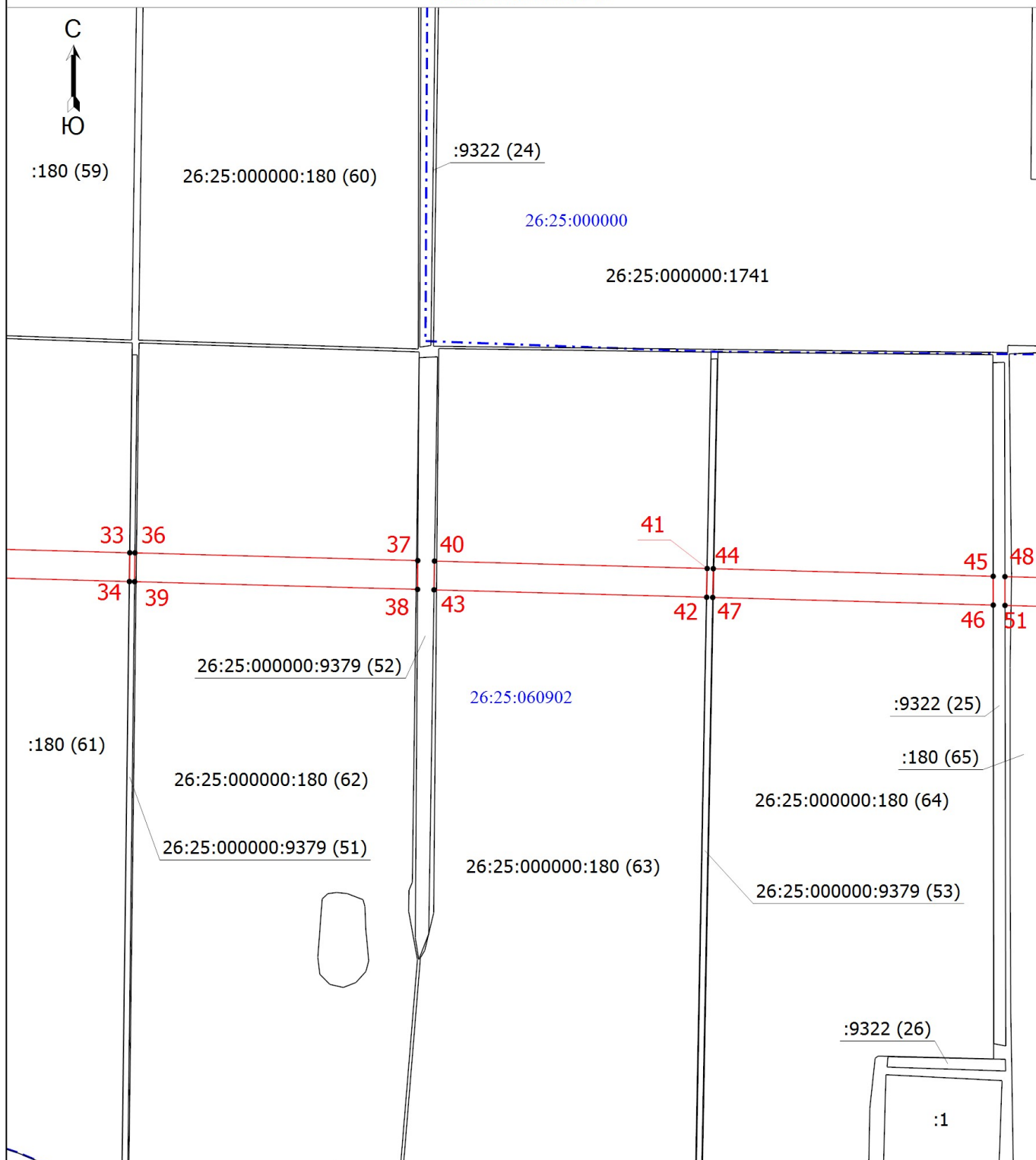


09.01.2024

Место для оттиска печати (проставить личное подписание и дату составления плана)

План границ объекта

Выносной лист 6



Масштаб 1:10000

Используемые условные знаки и обозначения приведены на отдельной странице в конце раздела

Подпись

[Handwritten signature]



09.01.2024

Место для оттиска печати (проставить личное место для оттиска печати лица, представившего описание местоположения границ объекта)

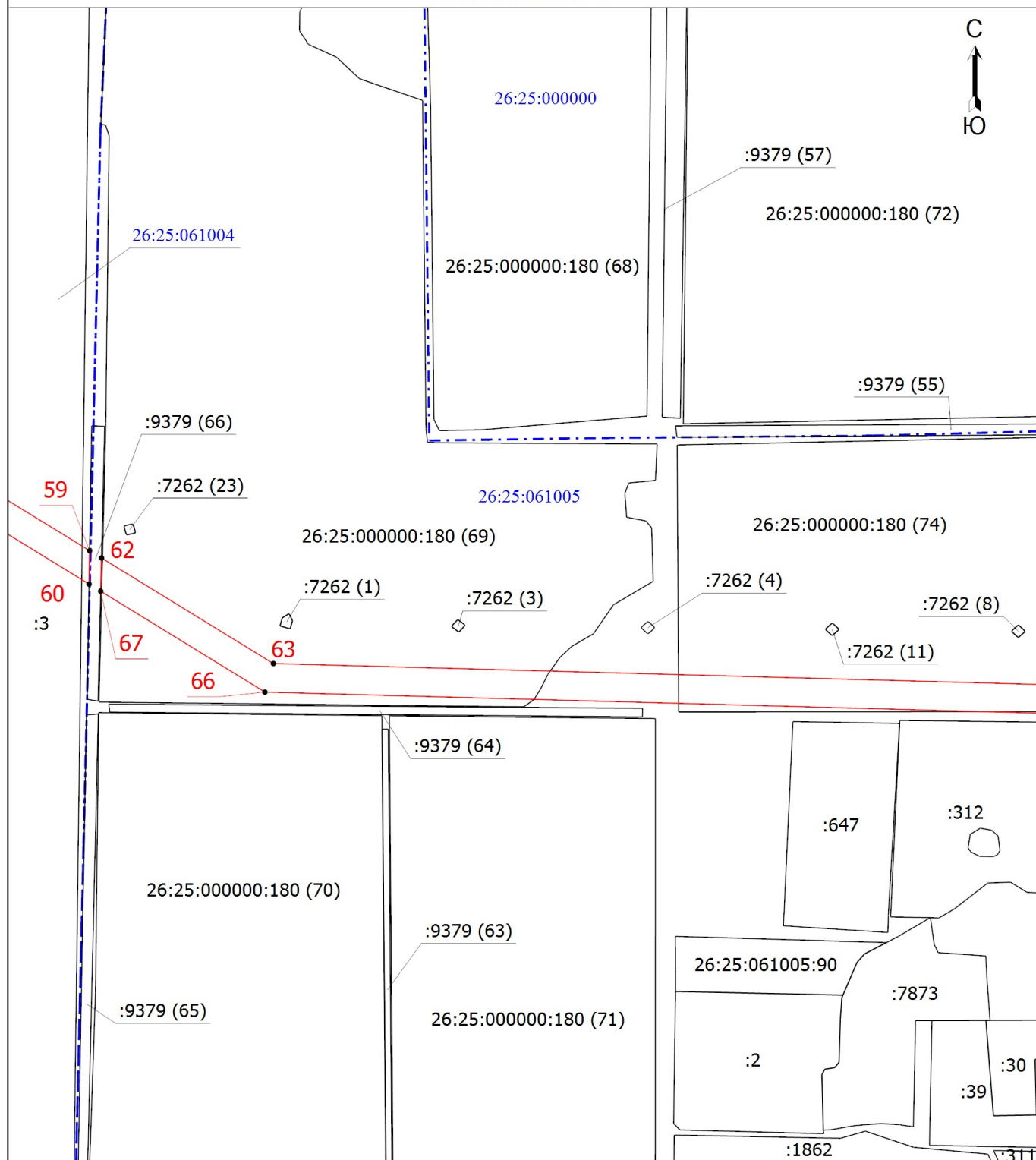
Выносной лист 7

C
↑
HO

Место для оттиска печати (при наличии) лица, составившего описание местоположения границ объекта

План границ объекта

Выносной лист 8



Масштаб 1:10000

Используемые условные знаки и обозначения приведены на отдельной странице в конце раздела

Подпись

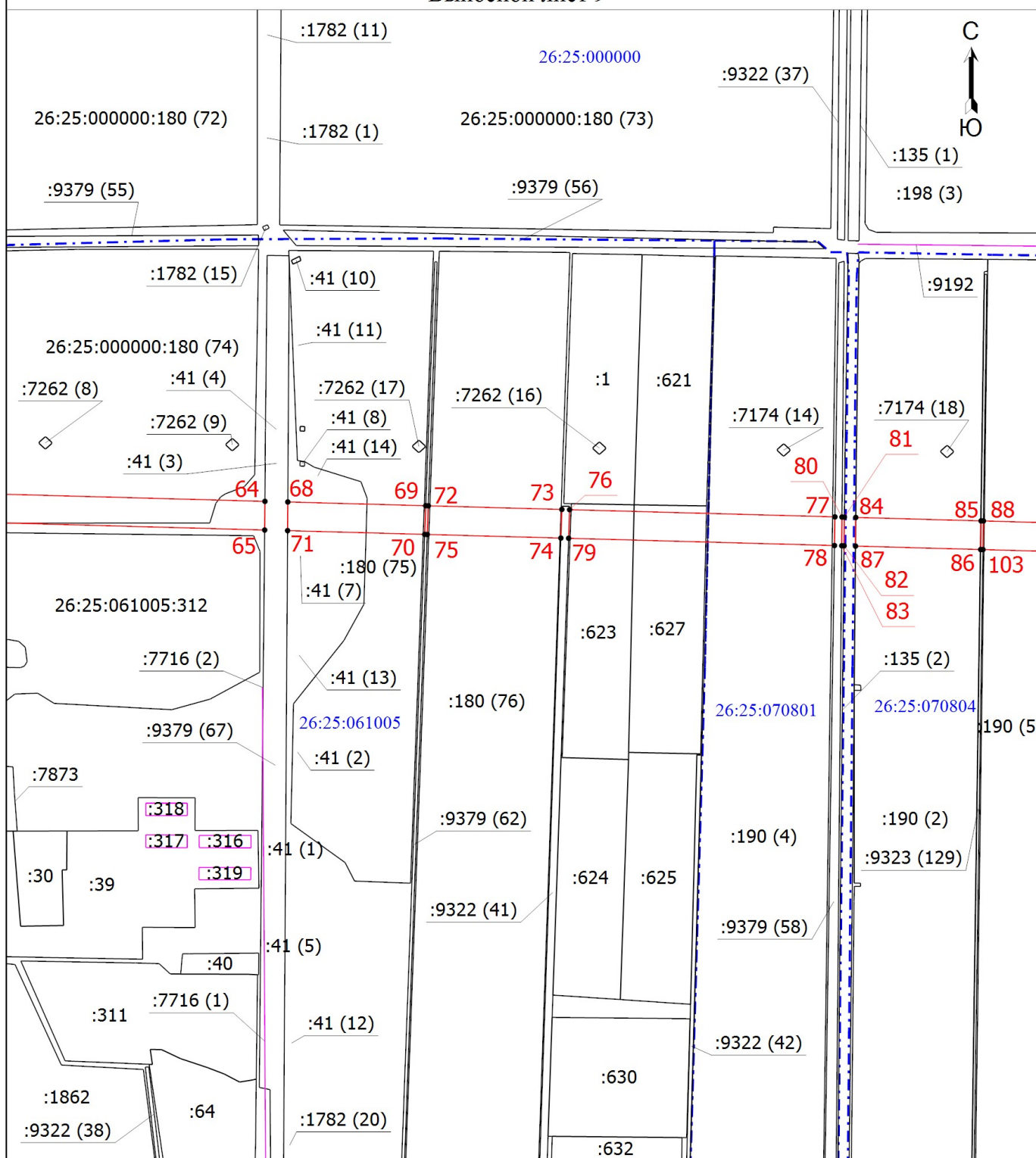


09.01.2024

Место для оттиска печати (подпись лица, составившего описание местоположения границ объекта)

План границ объекта

Выносной лист 9



Масштаб 1:10000

Используемые условные знаки и обозначения приведены на отдельной странице в конце раздела

Подпись

Иван

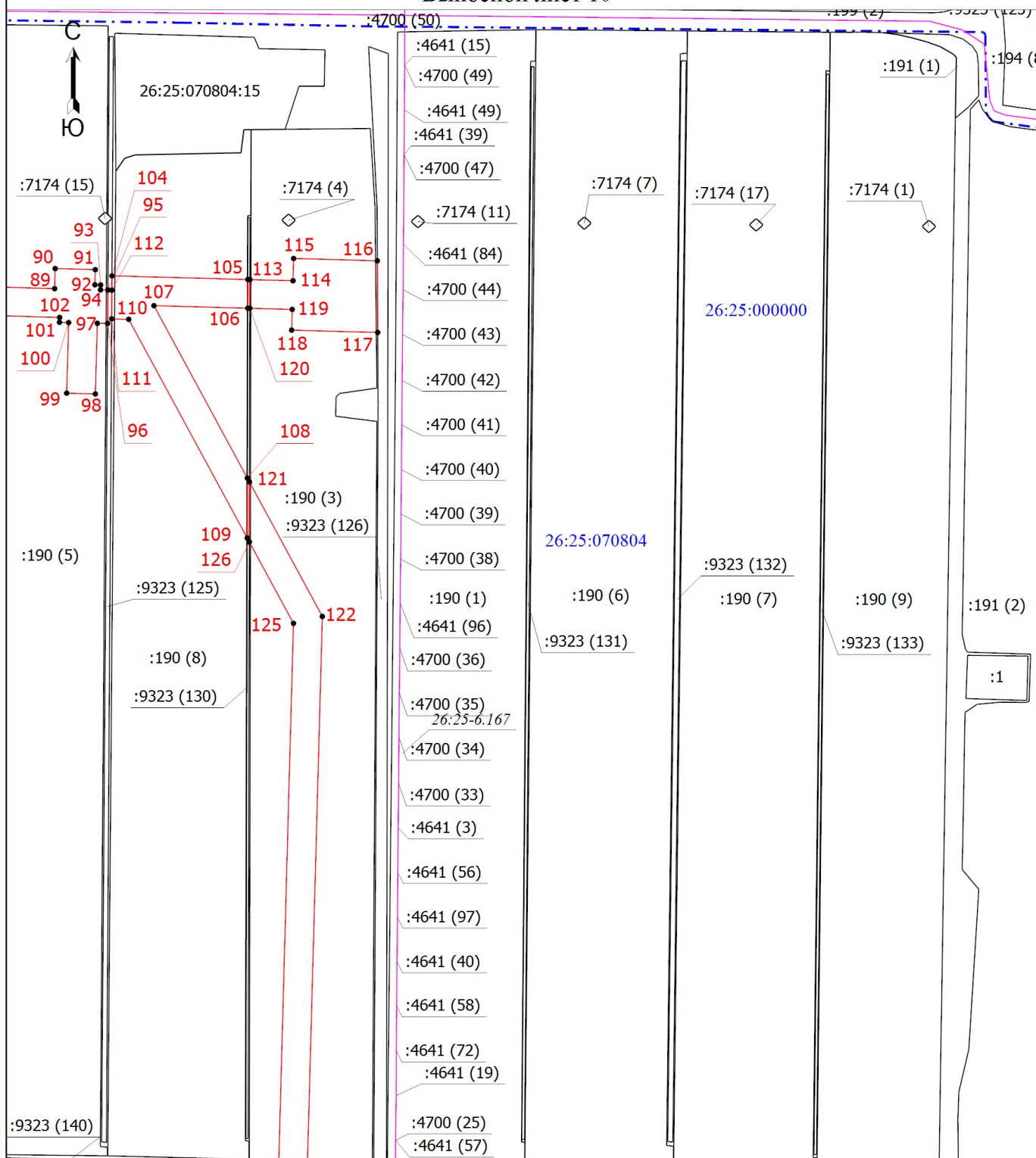


09.01.2024

Место для оттиска печати (при наличии) лица, составившего описание местоположения границ объекта

План границ объекта

Выносной лист 10



Масштаб 1:10000

Используемые условные знаки и обозначения приведены на отдельной странице в конце раздела

Подпись

Иванов

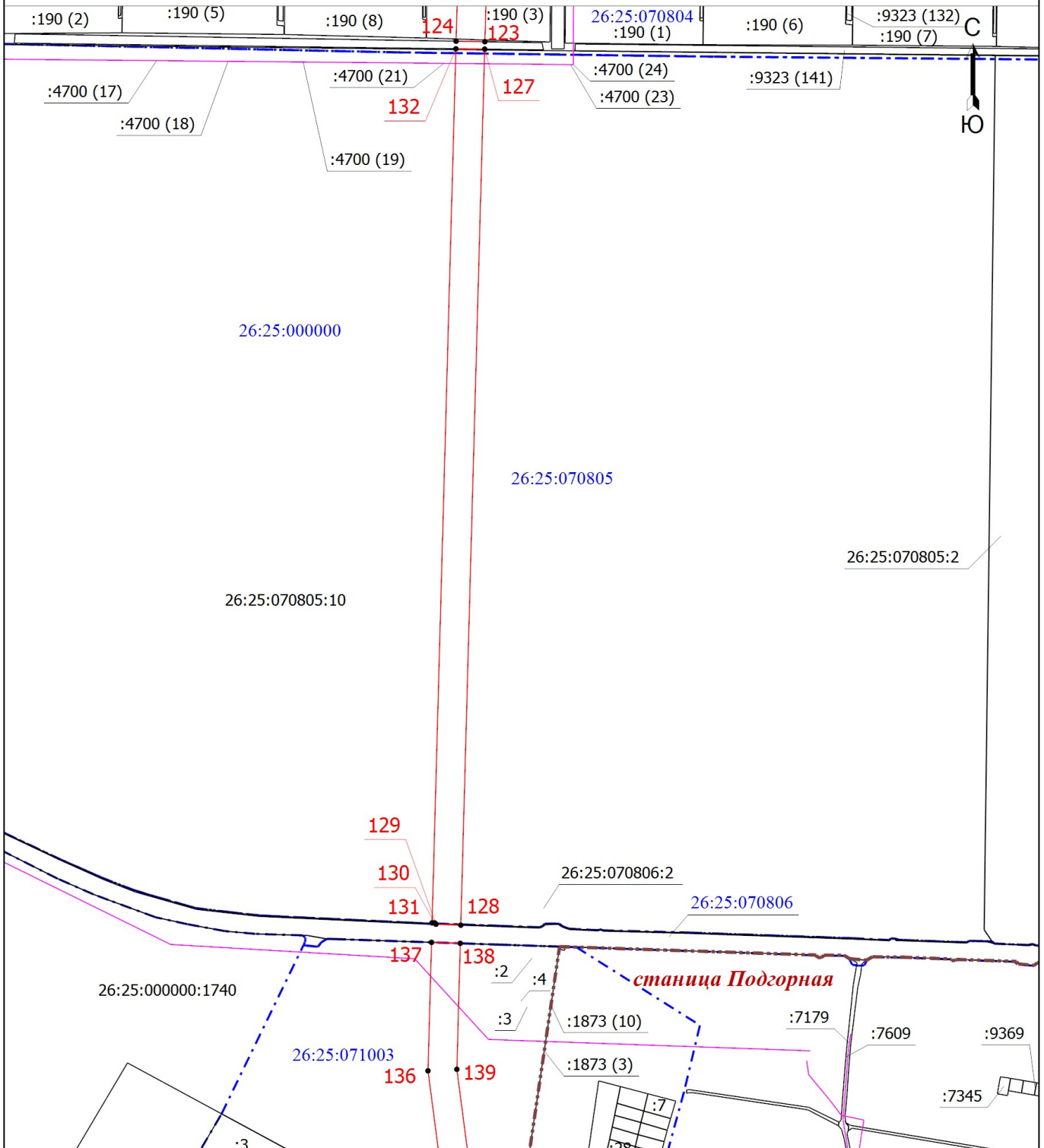


09.01.2024

Место для оттиска печати (подпись) лица, составившего описание местоположения границ объекта

План границ объекта

Выносной лист 11



Масштаб 1:10000

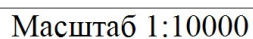
Используемые условные знаки и обозначения приведены на отдельной странице в конце раздела

Подпись

09.01.2024

Место для оттиска печати (при наличии) лица, составившего описание местоположения границ объекта

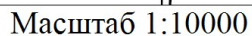
Выносной лист 12



Подпись

Место для оттиска печати (при наличии) лица, составившего описание местоположения границ объекта

Выносной лист 13

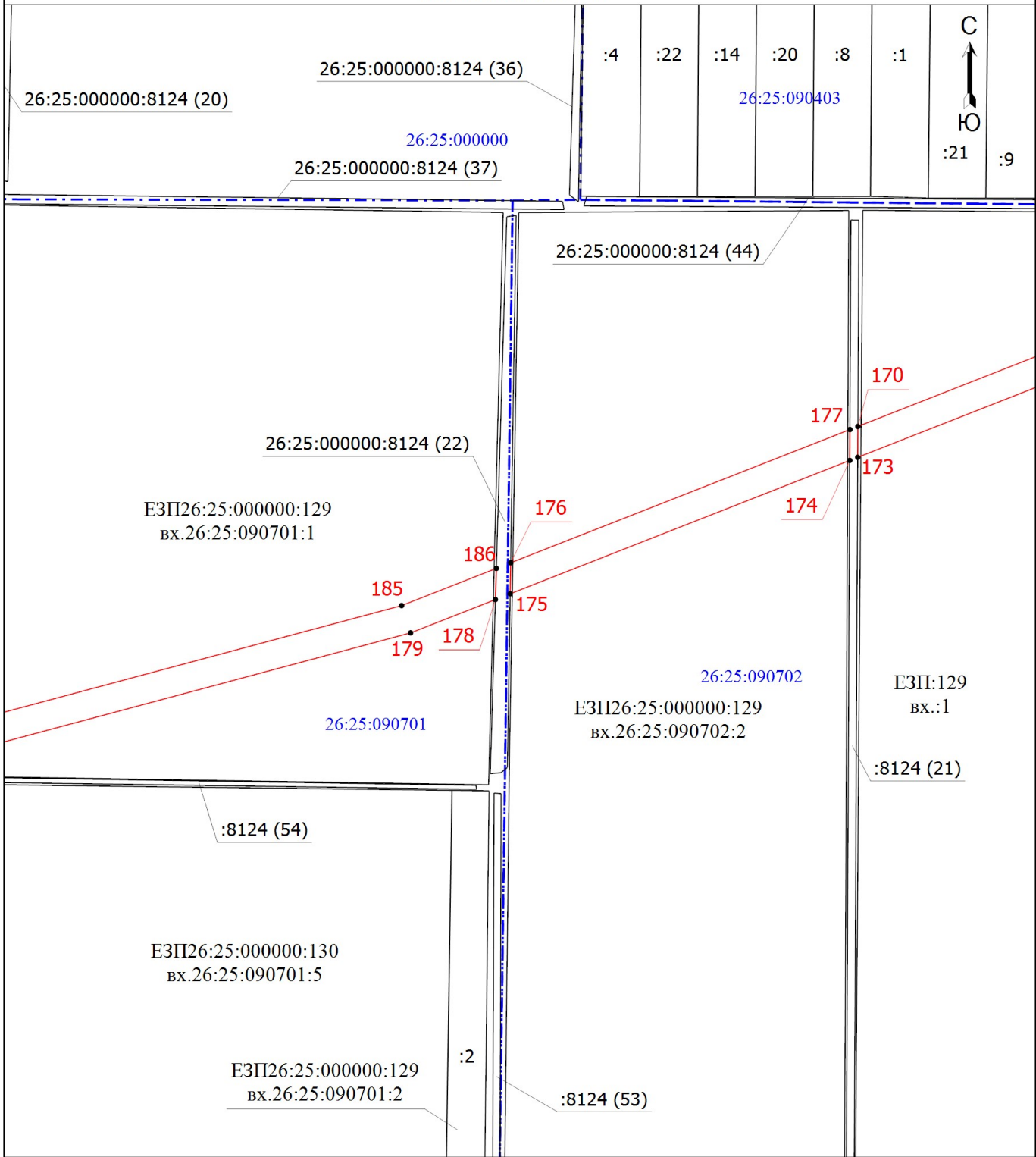


Подпись

Место для оттиска печати (при наличии) лица, составившего описание местоположения границ объекта

План границ объекта

Выносной лист 14



Масштаб 1:10000

Используемые условные знаки и обозначения приведены на отдельной странице в конце раздела

Подпись

[Handwritten signature]

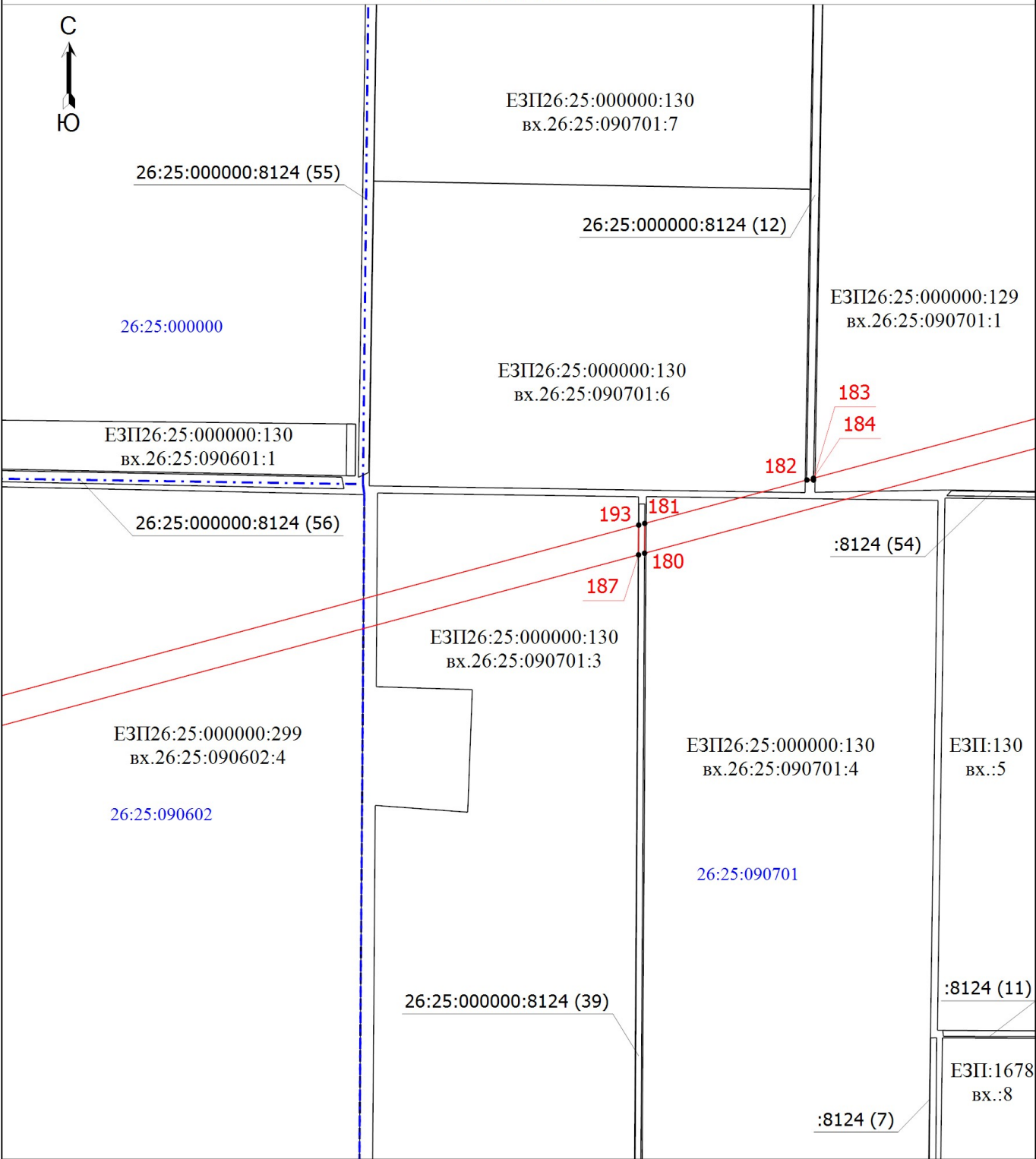
09.01.2024



Место для оттиска печати (подпись лица, составившего описание местоположения границ объекта)

План границ объекта

Выносной лист 15



Масштаб 1:10000

Используемые условные знаки и обозначения приведены на отдельной странице в конце раздела

Подпись

Ура



09.01.2024

Место для оттиска печати (подпись лица, представившего описание местоположения границ объекта)

План границ объекта

Выносной лист 16



26:25:000000:8124 (17)

26:25:000000:8124 (38)

26:25:000000

26:25:000000:8124 (30)

ЕЗП26:25:000000:130
ВХ.26:25:090601:1

ЕЗП26:25:000000:300
ВХ.26:25:090602:7

ЕЗП:300
ВХ.:6

ЕЗП26:25:000000:299
ВХ.26:25:090602:2

26:25:090602

ЕЗП26:25:000000:299
ВХ.26:25:090602:3

ЕЗП26:25:000000:299
ВХ.26:25:090602:4

196
195

192
188

:8124 (13)

Масштаб 1:10000

Используемые условные знаки и обозначения приведены на отдельной странице в конце раздела

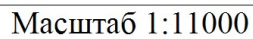
Подпись



09.01.2024

Место для оттиска печати (проставить личную печать составившего описание местоположения границ объекта)

Выносной лист 17



Подпись

Место для оттиска печати (подписи) лица, составившего описание местоположения границ объекта



План границ объекта

Выносной лист 18



26:25:000000

ЕЗП26:25:000000:1668
вх.26:25:090902:19

26:25:090902

26:25:000000:7545 (6)

ЕЗП26:25:000000:1668
вх.26:25:090902:19

216

217

ЕЗП26:25:000000:126
вх.26:25:080603:15

ЕЗП26:25:000000:1673
вх.26:25:110101:11

ЕЗП26:25:000000:126
вх.26:25:080603:24

26:25:080603

26:25:110101

ЕЗП26:25:000000:1673
вх.26:25:110101:12

ЕЗП26:25:000000:1673
вх.26:25:110101:13

ЕЗП:27
вх.:17

ЕЗП26:25:080603:27
вх.26:25:080603:18

26:25:000000:7545 (7)

Масштаб 1:10000

Используемые условные знаки и обозначения приведены на отдельной странице в конце раздела

Подпись

09.01.2024



Место для оттиска печати (проставить штамп лица, составившего описание местоположения границ объекта)

План границ объекта

Выносной лист 19

7545 (7)



ЕЗП26:25:000000:1673
ВХ.26:25:110101:13

ЕЗП26:25:080603:27
ВХ.26:25:080603:18

26:25:000000

26:25:110101

26:25:080603

ЕЗП26:25:000000:295
ВХ.26:25:080603:22

ЕЗП26:25:000000:1673
ВХ.26:25:110101:16

ЕЗП26:25:000000:1673
ВХ.26:25:110101:17

ЕЗП26:25:080603:27
ВХ.26:25:080603:21

:1797 (48)

:1803 (50)

:1803 (48)

:1870 (2)

:1803 (49)

:1797 (46)

:1803 (2)

:1803 (46)

:1797 (44)

:1797 (43)

26:25:000000:7545

:23

26:25:080604

:7545 (8)

:5

:6

:22

:8

:9

:10

:16

26:25:080605:20

26:25:080605

26:25:000000:7497

26:25:110404

26:25:110406

26:25:110408

Масштаб 1:10000

Используемые условные знаки и обозначения приведены на отдельной странице в конце раздела

Подпись

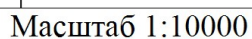
С.С.С.



09.01.2024

Место для оттиска печати (подпись лица, составившего описание местоположения границ объекта)

Выносной лист 20



Подпись

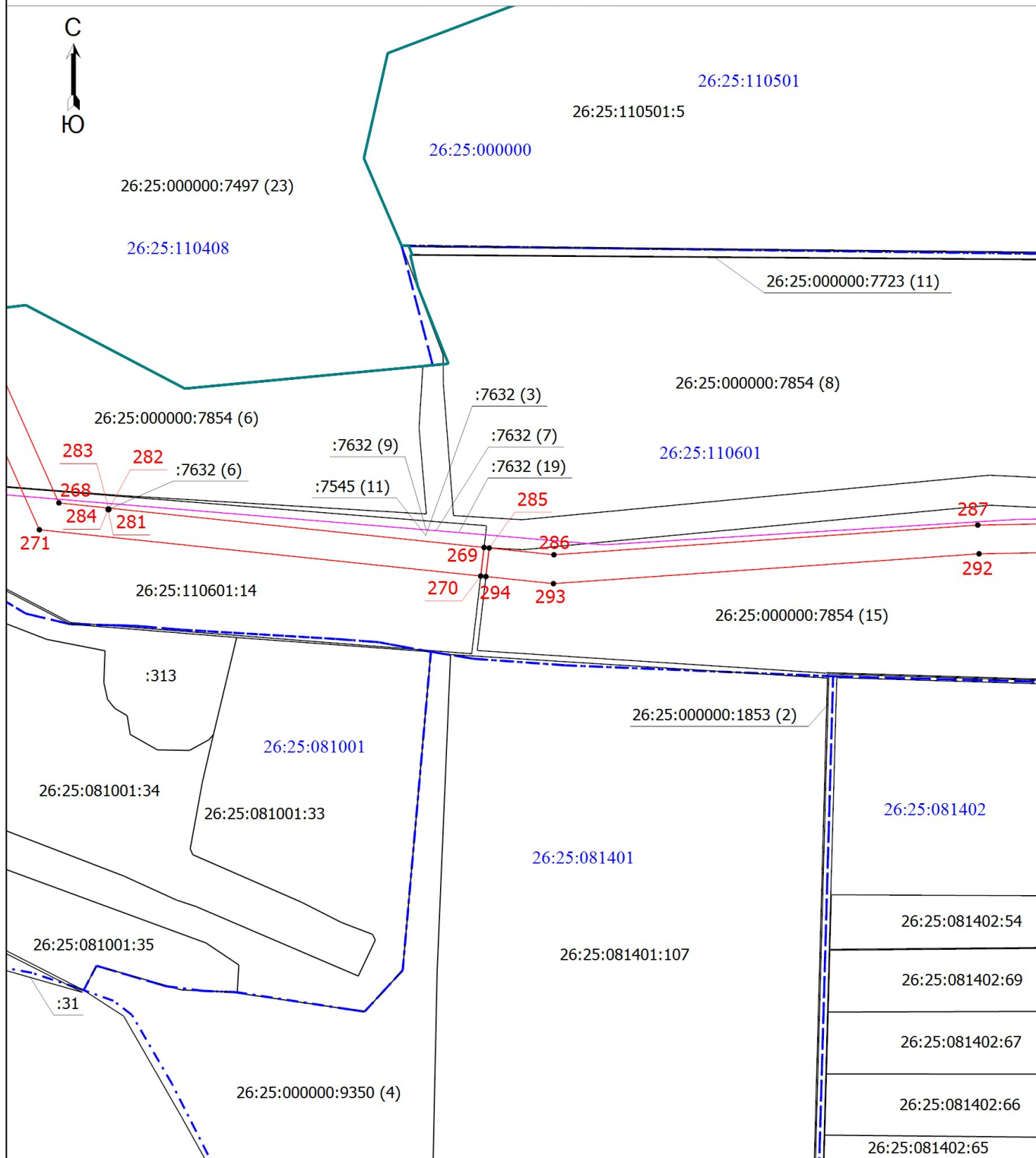
09.01.2024

Место для оттиска печати (подписи) лица, составившего описание местоположения границ объекта



План границ объекта

Выносной лист 21



Масштаб 1:10000

Используемые условные знаки и обозначения приведены на отдельной странице в конце раздела

Подпись

С. С. С.

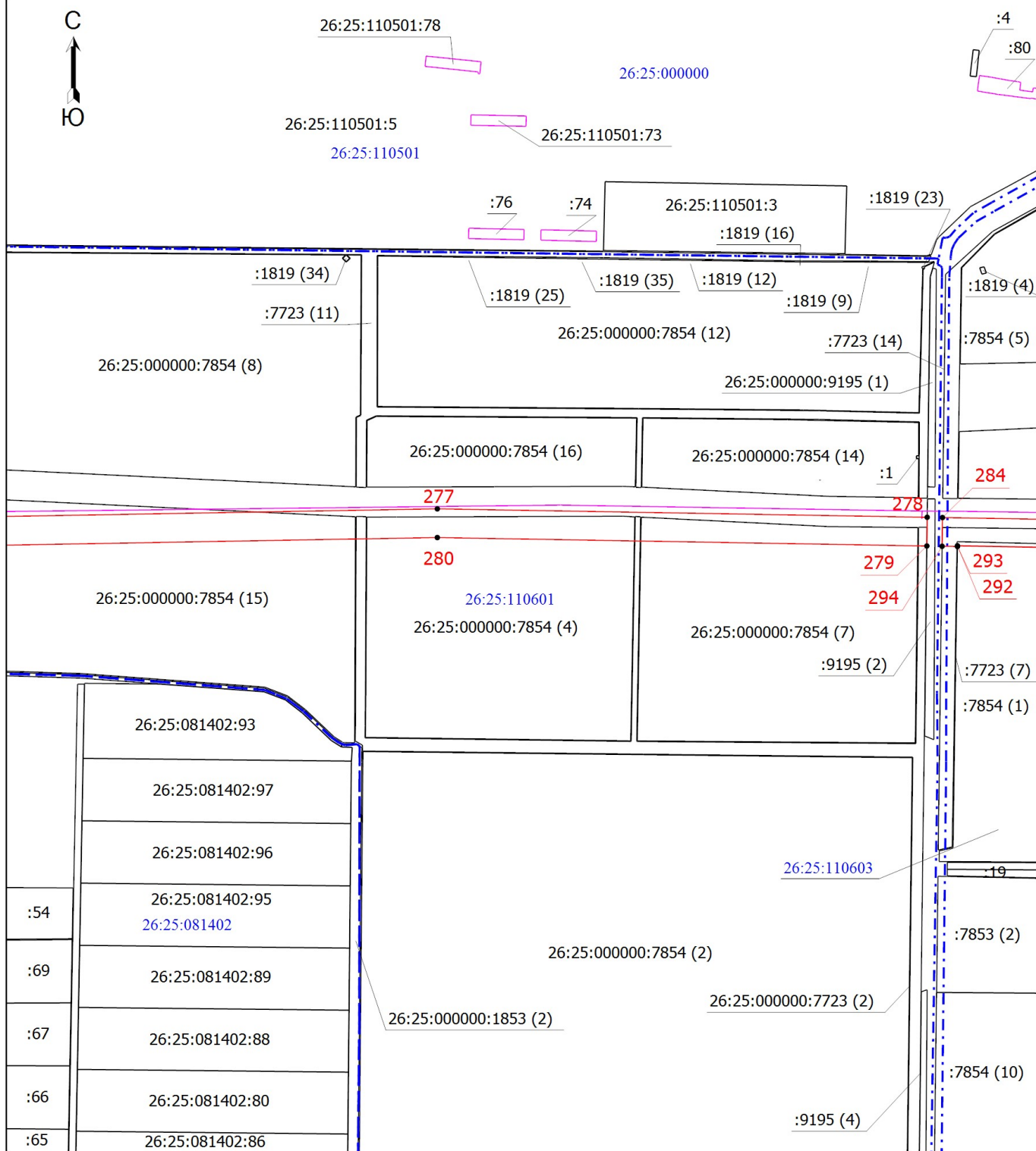


09.01.2024

Место для оттиска печати (проставить личную печать составившего описание местоположения границ объекта)

План границ объекта

Выносной лист 22



Масштаб 1:10000

Используемые условные знаки и обозначения приведены на отдельной странице в конце раздела

Подпись

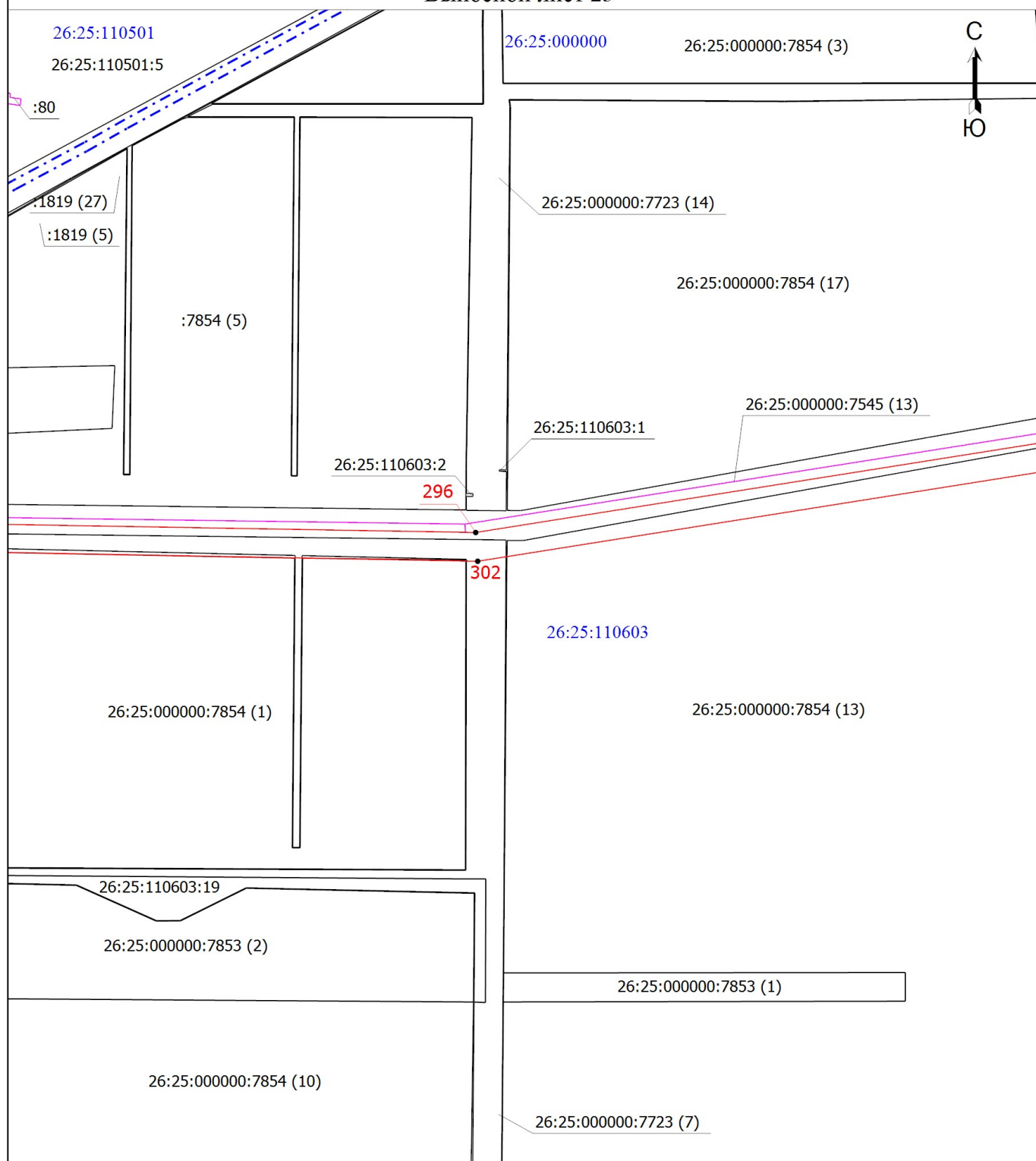


09.01.2024

Место для оттиска печати (подпись лица, составившего описание местоположения границ объекта)

План границ объекта

Выносной лист 23



Масштаб 1:10000

Используемые условные знаки и обозначения приведены на отдельной странице в конце раздела

Подпись

Handwritten signature

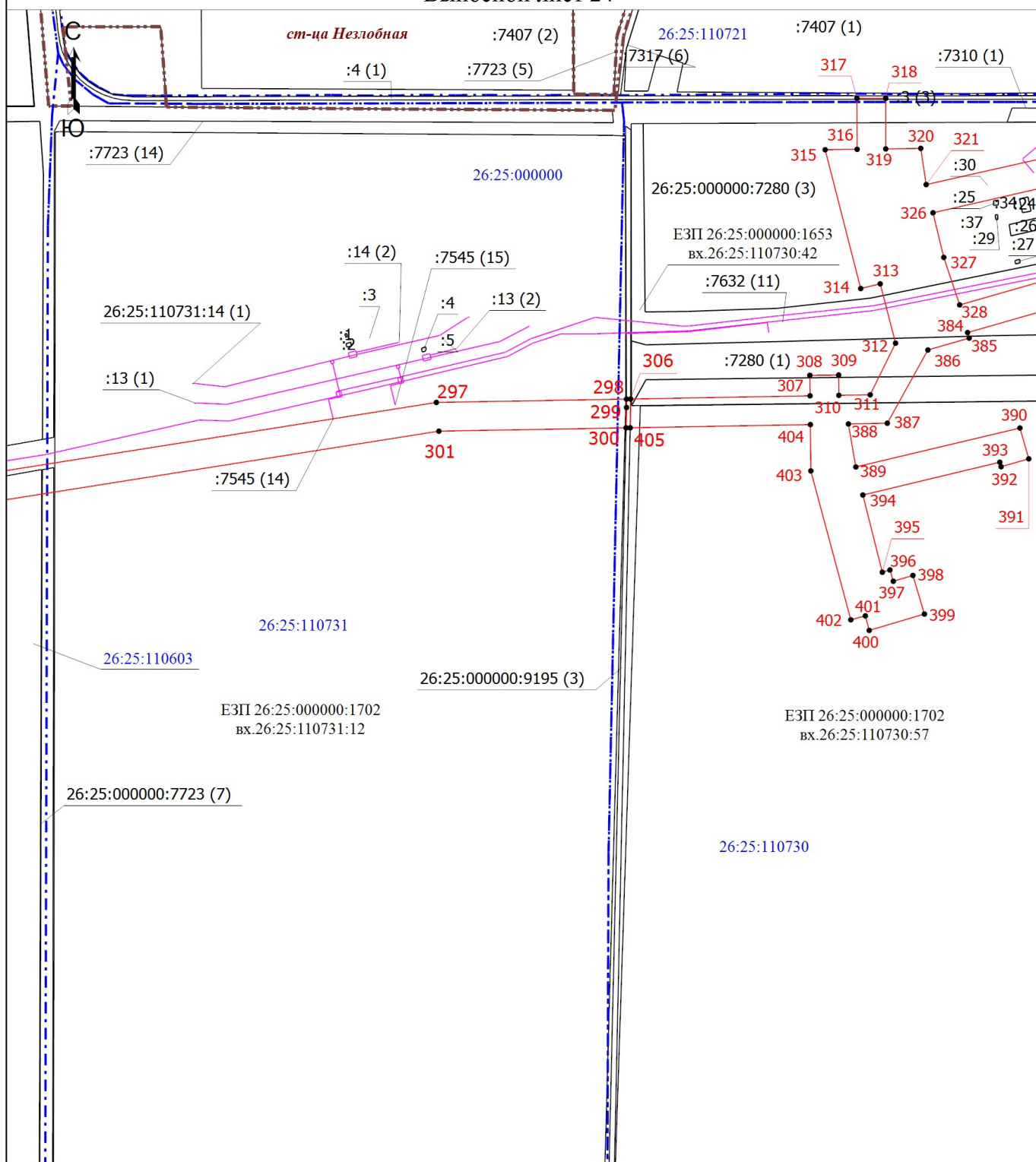


09.01.2024

Место для оттиска печати (проставить личное наименование лица, составившего описание местоположения границ объекта)

План границ объекта

Выносной лист 24



Масштаб 1:10000

Используемые условные знаки и обозначения приведены на отдельной странице в конце раздела

Подпись

Ура

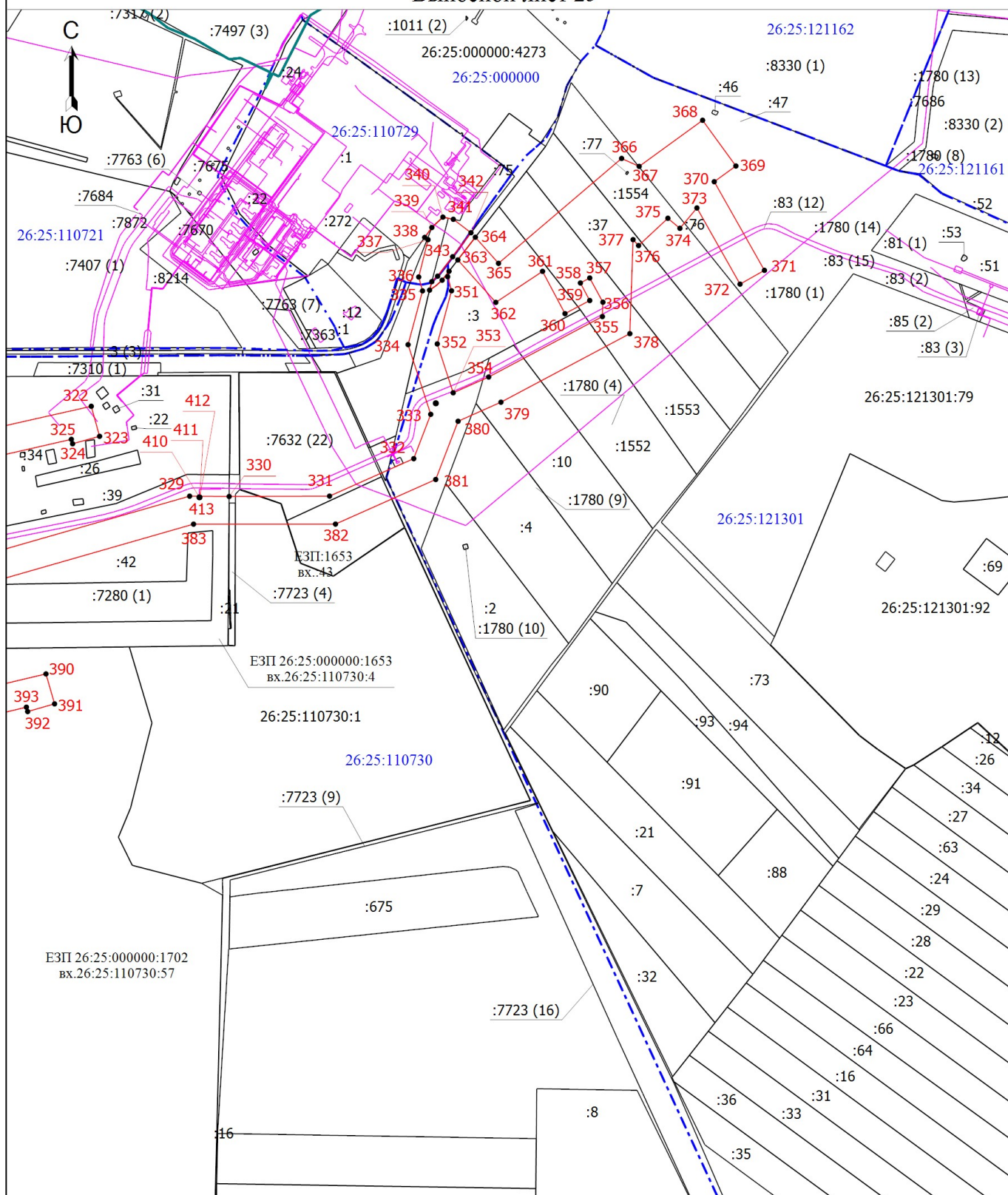


09.01.2024

Место для оттиска печати (подпись лица, составившего описание местоположения границ объекта)

План границ объекта

Выносной лист 25



Масштаб 1:10000

Используемые условные знаки и обозначения приведены на отдельной странице в конце раздела

Подпись

[Handwritten signature]

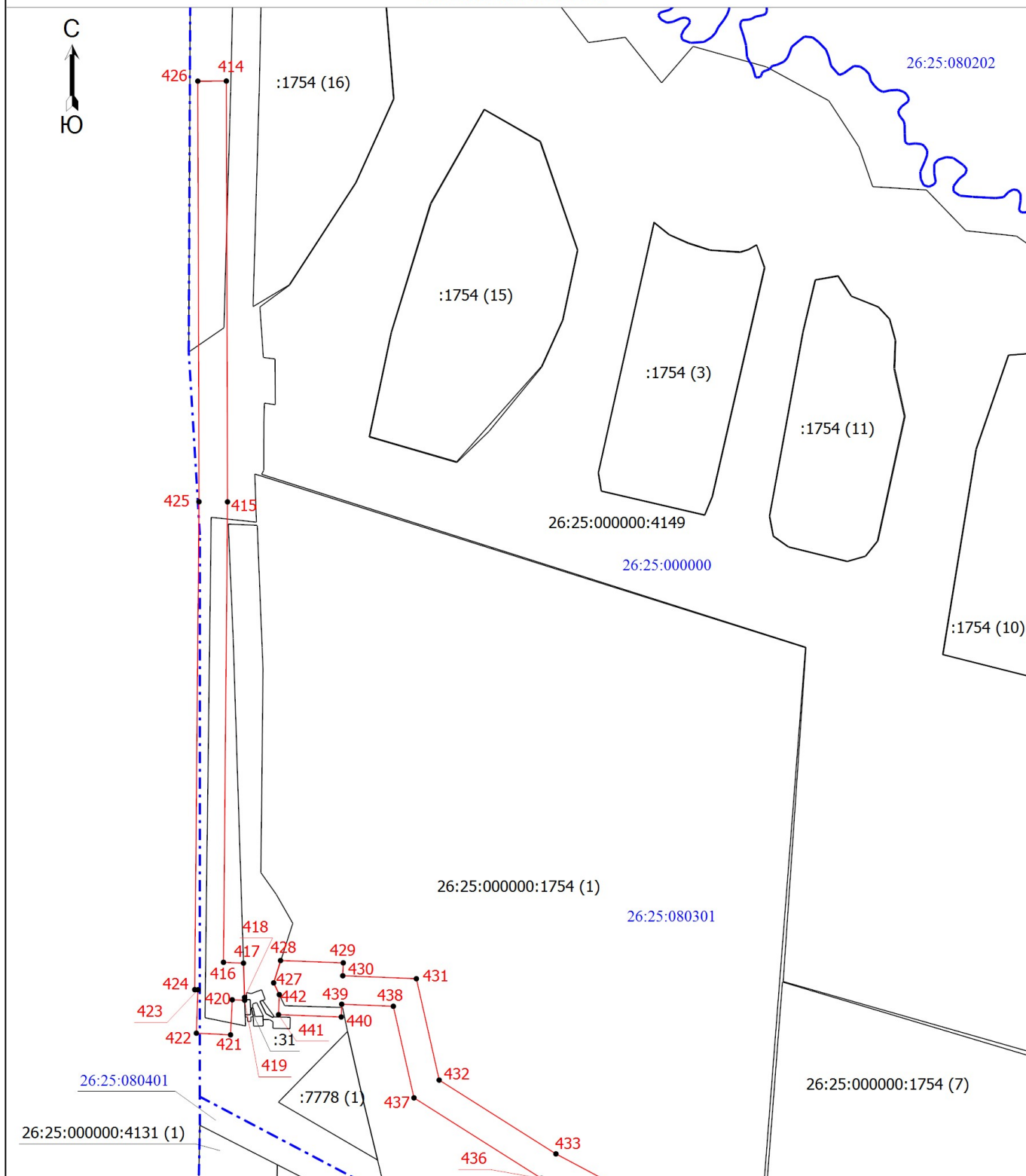


09.01.2024

Место для оттиска печати (проставить личное описание местоположения границ объекта)

План границ объекта

Выносной лист 26



Масштаб 1:10000

Используемые условные знаки и обозначения приведены на отдельной странице в конце раздела

Подпись

Суров

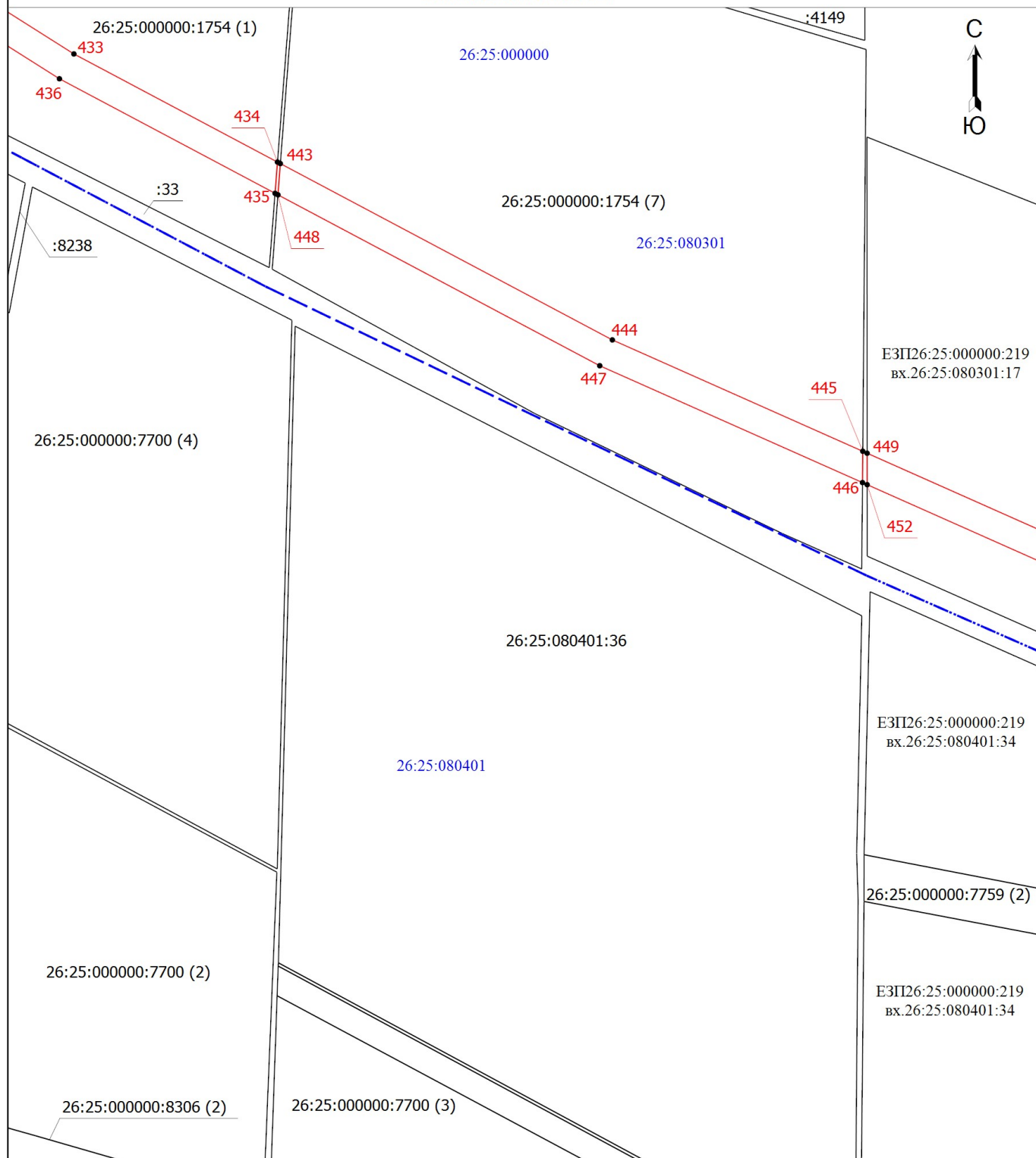


09.01.2024

Место для оттиска печати (подпись лица, составившего описание местоположения границ объекта)

План границ объекта

Выносной лист 27



Масштаб 1:10000

Используемые условные знаки и обозначения приведены на отдельной странице в конце раздела

Подпись

Иван

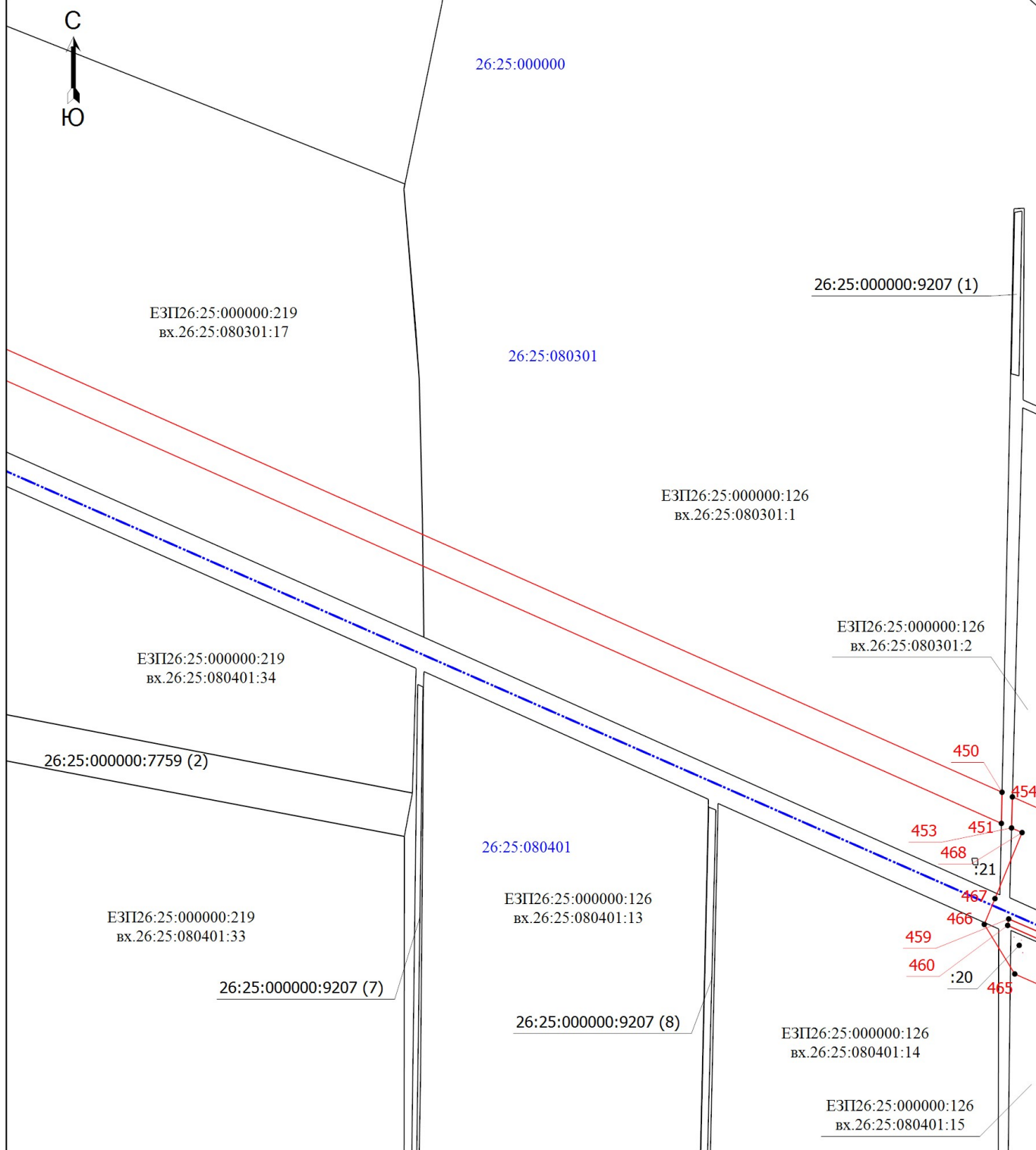


09.01.2024

Место для оттиска печати (подлинный) лица, составившего описание местоположения границ объекта

План границ объекта

Выносной лист 28



Масштаб 1:10000

Используемые условные знаки и обозначения приведены на отдельной странице в конце раздела

Подпись

Иван

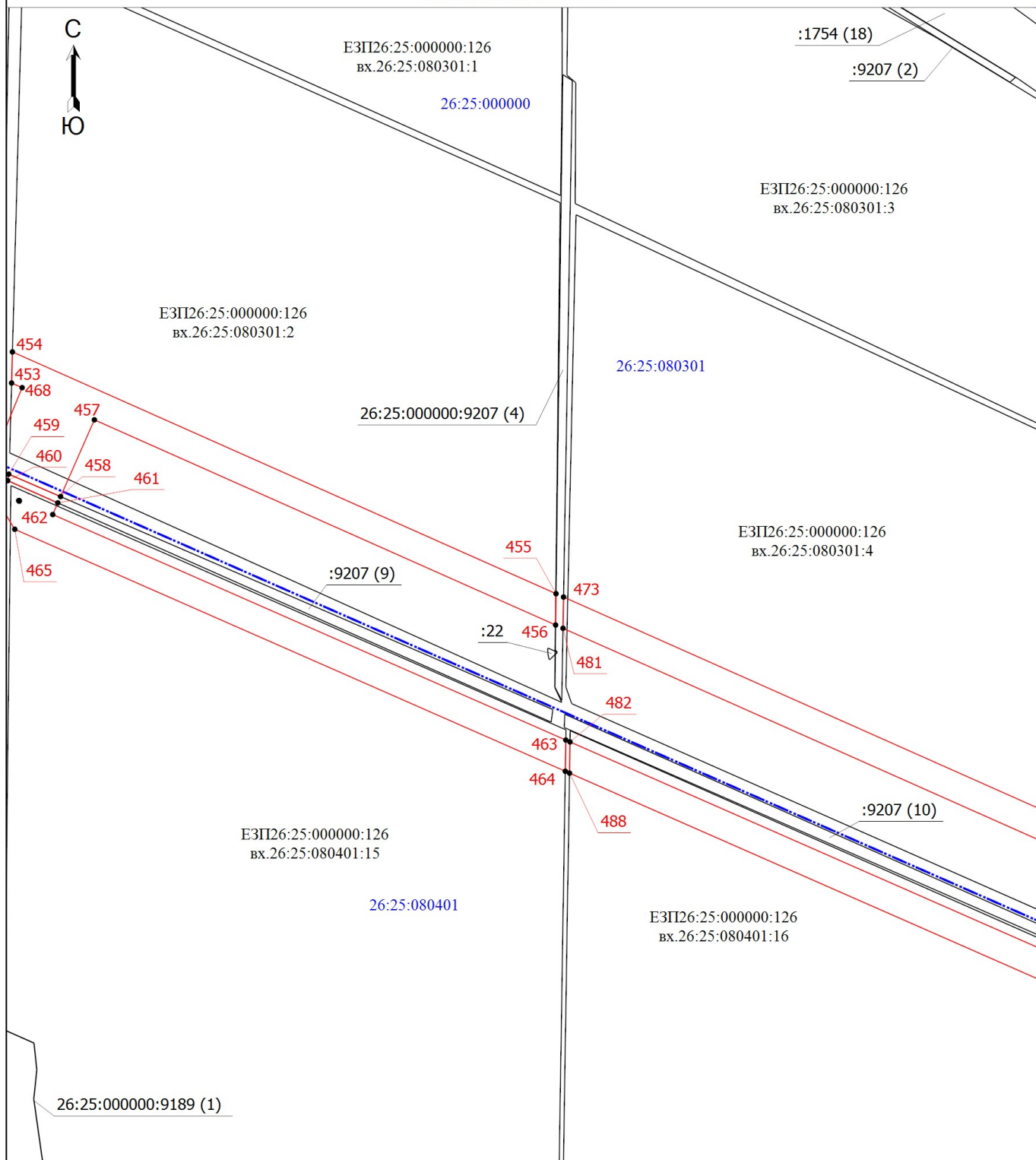


09.01.2024

Место для оттиска печати (при наличии) лица, составившего описание местоположения границ объекта

План границ объекта

Выносной лист 29



Масштаб 1:10000

Используемые условные знаки и обозначения приведены на отдельной странице в конце раздела

Подпись

Суров

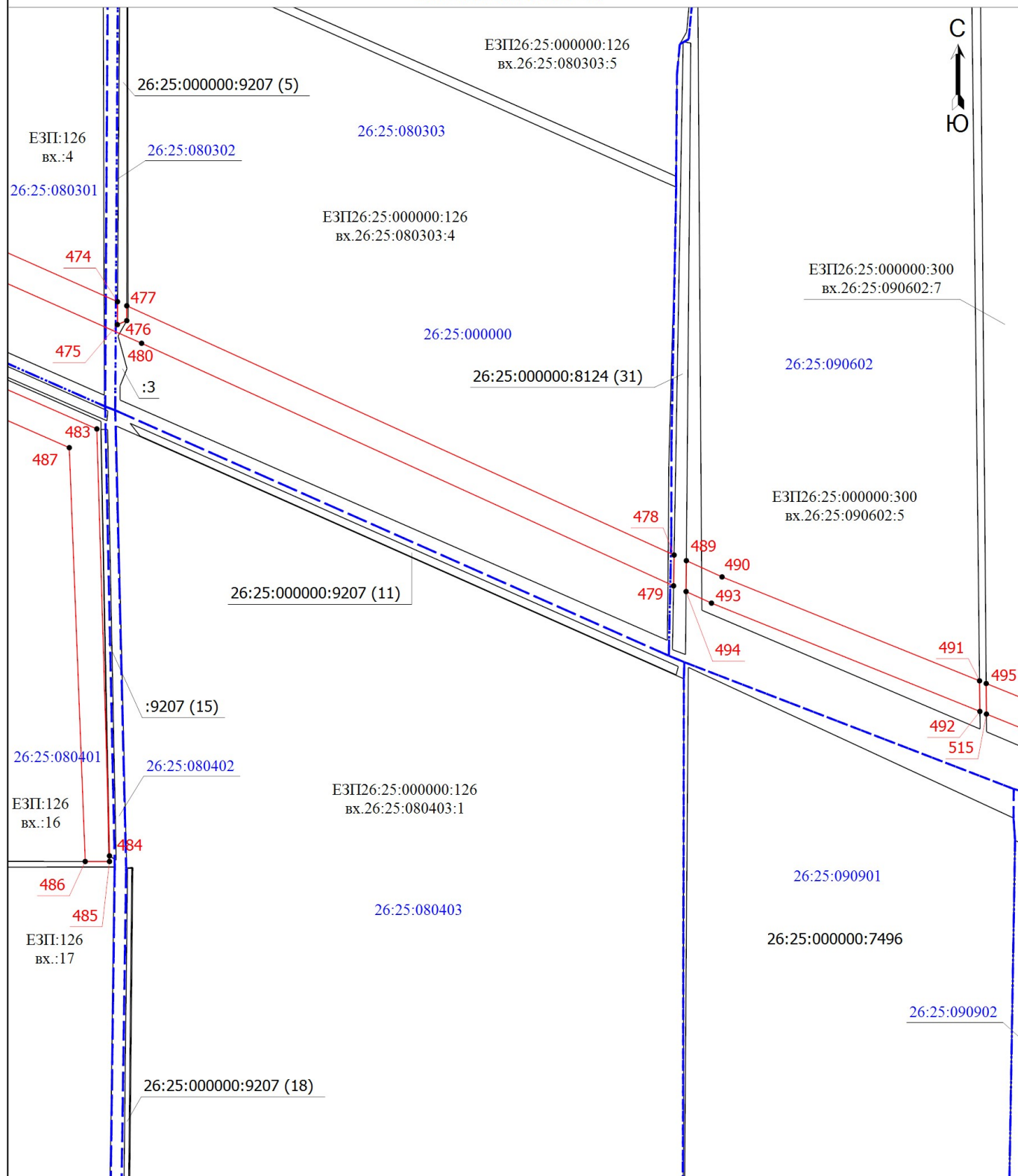


09.01.2024

Место для оттиска печати (подлинный лист, составившего описание местоположения границ объекта)

План границ объекта

Выносной лист 30



Масштаб 1:10000

Используемые условные знаки и обозначения приведены на отдельной странице в конце раздела

Подпись



09.01.2024

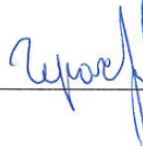
Место для оттиска печати (проставить личную печать составившего описание местоположения границ объекта)

План границ объекта

Условные обозначения

- - Часть границы, местоположение которой определено при выполнении кадастровых работ
- - Характерная точка границы земельного участка, сведения ЕГРН о которой соответствуют требованиям, установленным в соответствии с частью 13 статьи 22 Федерального закона от 13 июля 2015 г. N 218-ФЗ "О государственной регистрации недвижимости"
- 1 - Обозначение новой характерной точки
- - Часть границы, сведения ЕГРН о которой позволяют однозначно определить ее положение на местности
- - Граница здания, сооружения, объекта незавершенного строительства
- - - - - Граница кадастрового квартала
- - Граница водного объекта
- - Граница лесничества
- - - - - Граница населенного пункта
- - - - - Граница муниципального образования
- - Граница территориальной зоны
- :3 - Кадастровый номер земельного участка
- 26:25:000000:8124 (31) - Обозначение контура земельного участка
- 26:25:000000 - Номер кадастрового квартала
- - Граница зоны с особыми условиями

Подпись



09.01.2024

Место для оттиска печати (при наличии) лица, составившего описание местоположения границ объекта